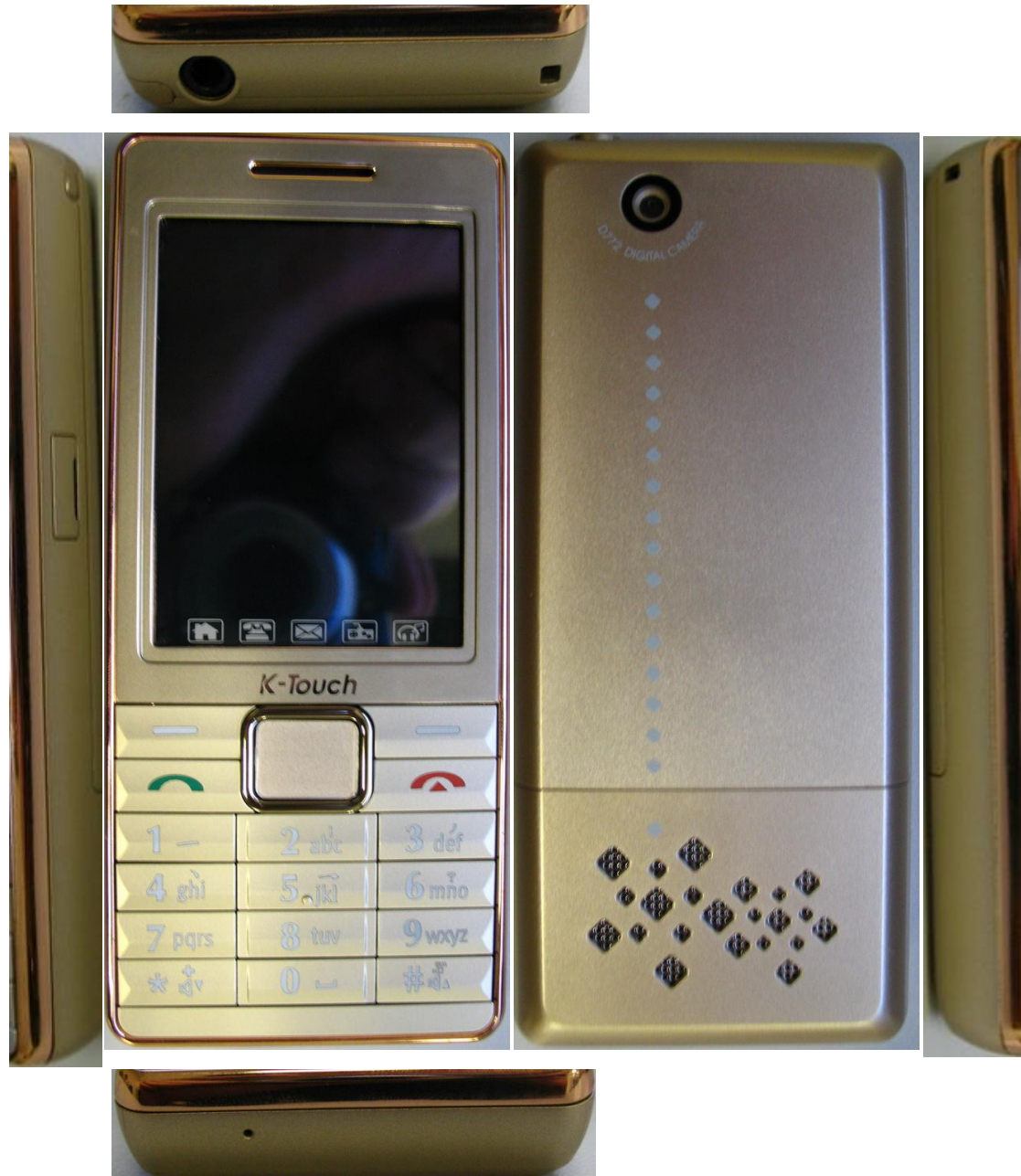


## 2619A 手机外观图



硬件配置(Hardware Configuration)		
Items	Features	Description
硬件规格/Hardware Specification	PCB主板 / PCBA	TBG2619, 直板, 高清触摸屏幕 (2.4' QVGA), MT6253平台, 200万CAMERA (兼容30万), MP3, MPEG4, 双卡双待单通, T-Flash卡, 蓝牙, FM (内置/外置天线), 双频内置天线, 大容量电池,
	产品平台 / Chipset	MT6253 + SKY77542 + MT6612 + RDA5802E
	网络类型(MHz) / Band(MHz)	GSM/GPRS 900/1800MHz, 兼容850/1900MHz
	Memory (配置一)	128Mb+64Mb, 兼容支持256Mb+64Mb、128Mb+32Mb
	PCB键盘板 / PCB Keyboard	Yes (FPC)
	七彩灯 / 7 Color LED	No
	紫外灯 / UV Light	No
	Camera (配置一)	支持200万像素 (兼容30万像素), hotbar
	闪光灯 / Flash	No
	手电筒 / Torch	No
	光传感器 / Light Sensor	No
	MPEG4	Yes
	MP3	Yes
	FM	Yes (内置/外置天线)
	加速度传感器 / Motion Sensor (配置一)	Yes (主板预留)
	蓝牙 / Bluetooth	Yes
	TV输出 / TV Out	No
	USB	USB1.1
	立体声耳机 / Stereo Headset	Yes
	电池 / Battery	锂电池, 1800mAh
	外接存储卡 / External Memory Card	T卡
	通话时间 / Talk Time	4小时
	待机时间 / Standby Time	200小时
	语音编解码 / VoiceCode	AMR/HR/EFR
	双SIM卡 / Dual Sim Card	双G双待单通
显示屏/Screen	材质 / Type	TFT
	类型 / Touch Screen	TP带ICON

硬件配置(Hardware Configuration)		
Items	Features	Description
	色彩数 / Color	262K色
	分辨率 / Resolution	QVGA 240*320
	尺寸 / Size	2.4' TFT LCD
摄像头/Camera	Sensor (配置一)	OV7675
	尺寸 / Size (配置一)	1/13''
	最大拍照像素 (配置一)	640*480
	Sensor (配置二)	OV2655 (TBG2619A:支持)
	尺寸 / Size (配置二)	1/5'' (TBG2619A:支持)
	最大拍照像素 (配置二)	1600*1200 (TBG2619A:支持)
	对焦 / Focus	4倍数码变焦 (TBG2619A:支持)
内存/Memory	U盘与T卡 / Memory Disk & T-Card	支持T-FLASH卡, 不支持热插拔, 最大支持8G

硬件定义(Hardware Definition)		
Items	Features	Description
Base Chip Set	BB	MT6253
	PMIC	NA
	Tansceiver	NA
	RFPA	SKY77542
	FM	RDA5802E
	BT	MT6612
	Audio PA	TPA2013
	Memory (配置一)	PF38F3050M0Y3DE
	外设配置/Perpheral Configuration	LCD (无ID)
CAMERA (无ID)		2M CMOS Hotbar
Antenna		内置 PIFA 两频
Touch Lens		No
基本性能指标/Basic Performance Index	漏电流 / Leak Current	<100uA
	待机电流 / Standby Leak Current	<7mA (实网)
	最大功率通话电流 / Current maximum power-to-call	<220mA(average)
	板级功率 / Board-level power	GSM: 32.2 DCS: 29.2
	板级接受灵敏度 / Board-level sensitivity to accept	GSM: -109 DCS: -109
	EIRP	GSM: >28dBm(average) free space DCS: >25dBm(average) free space
	EIS	GSM: <-104dBm(average) free space DCS: <-104dBm(average) free space
附加功能/Extras	Motion Sensor	TS1003 (主板预留)
	Digital Compass (P2)	NA

**软件定义 (Software Definition)**

Items	Features	Description	New Feature	
电话簿/Phone Book	机身电话簿 / PHB Capacity	500组, 每组支持12种信息		
	电话簿分组 / Contact Group	5组		
	名片式存储和发送 / Vcard Save & Send	Yes		
	来电大头贴 / Caller Picture	Yes		
	来电影片 / Caller Video	Yes		
	天宇个人信息PC同步工具 / PC Suite	支持手机信息与PC同步		
	同步处理 / Synchro	Yes		
	电话簿TAB显示 / PHB Tab Display	Yes	Yes	
	电话簿导入导出 / PHB Import Export	Yes	Yes	
	来电铃声 / Caller Ringtone	Yes		
铃声功能/Ringtone	短信铃声 / Associate SMS Sound	Yes	Yes	
	电话簿查询方式 / PHB Search Mode	拼音快速查找、首字母查找	Yes	
	电话号码归属地查询	Yes	Yes	
	铃声格式 / Ringtone Type	MP3/MIDI (64和弦)/WAV / AAC/AAC+ / AMR		
	内置铃声数量 / Inbuilt Ringtone	25		
	铃声设置 / Ringtone Setting	64和弦、MP3、录音均可设置成来电铃声		
	侧键控制铃声音量 / Volume Side key	Yes	Yes	
	分组铃声 / Group Tone	No		
	通话记录/Call Log	已接电话记录 / Received Call	20	
		未接电话记录 / Missed Call	20	
已拨电话记录 / Dialed Call		20		
拒接电话记录 / Rejected Call		20	Yes	
通话功能/Call	电话答录 / Answering Machine	No	Yes	
	场景电话 / In Call Background Sound	No		
	电话会议 / Conference Call	Yes		
	来电按键静音 / Silent Incoming call	Yes	Yes	
	通话中可进入备忘录和记事本 / Entering PHB & Note in call mode	Yes	Yes	
	短信拒接 / Rejected Call with SMS Note	Yes	Yes	

<b>拨号功能/Dial</b>	待机界面长按数字键直接进入快速拨号设置界面 / Speed Dial	Yes	Yes
	待机界面拨号字颜色随机变色 / Color Dial Number	Yes	Yes
	智能拨号 / Smart Dial	No	Yes
	IP拨号 / IP Dial	Yes	
	鹅毛笔拨号 / Digital Pen	No	Yes
<b>信息功能/SMS</b>	信息类型 / Message Type	SMS/EMS/MMS	
	短信聊天室 / SMS Chat	Yes	
	机身存储 / SMS Capacity	500条*70字	
	多选发送 / Multi Send	Yes	Yes
	群发功能 / Group Send	Yes	
	多选删除 / Multi Delete	Yes	Yes
	群删功能 / Group Delete	支持SIM卡、手机分别删除	
	信息发送报告 / Delivery Report	Yes	
	预置常用信息 / Template	10条短信+5条彩信	
	短信排序 / Sort	No	Yes
	短信发件箱名单记忆 / Memorize Received List	Yes	Yes
	短信签名 / Signature	Yes	Yes
	短信预览 / Preview	Yes	Yes
	短信和聊天导出 / SMS/Chat Export	Yes	Yes
	快捷进入短信的tab显示 / Speed Tab Display	Yes	Yes
	电子邮件 / E-mail	No	
	语音彩信 / Vocal MMS	Yes	Yes
	STK功能 / STK	支持(需要相应的SIM卡)	
<b>音乐/Music</b>	立体声耳机 / Stereo Headset	Yes	
	MP3播放器 / MP3 Player	Yes	
	MP3播放器支持音乐格式 / Ringtone Type	MP3//WAV/AMR/AAC/AAC+	
	MP3歌词同步 / Lyric Synch	Yes	
	MP3自定义播放列表 / MP3 Auto List	Yes	Yes
	快进快退 / Fast Forward/Backward	Yes	
<b>图片/Picture</b>	图片支持格式 / Image supported	JPEG, BMP, GIF, PNG	

	幻灯片平移缩放 / Slide Move/Zoom	No	Yes
	幻灯片 / Slide Show	No	
	照片艺术家 / Photo Artist	No	
	画板 / Blackboard	No	
	图片拼布 / Image Tile	No	
<b>多媒体功能/Multi-Media</b>	录音功能 / Sound Recorder	支持(需要T卡或者NAND), 录制为AMR, wav格式	
	摄像功能 / Video Recorder	支持, 录制为AVI格式	
	视频播放器 / Video Player	Yes	
	FM, 定时录音, 定时播放	Yes	
	TTS (语音读短信, 语音读电子书, 语音读菜单, 整点报时)	No	
	语音识别 / Vocal Command	No	
	短片拼接 / Video Maker	No	
	铃音DIY / Melody Compose	Yes	
	AB复读 / AB Repeat	No	
	FM定时录音 / Schedule FM Record	Yes	
	FM定时播放 / Schedule FM	Yes	
	模拟电视 / Analog TV	No	
	数字电视 / Digital TV	No	
<b>个人信息助理功能/Personal Information Assistant</b>	备忘录 / To Do List	25条 (35汉字 / 条)	可作为短信发送
	闹钟 / Alarm	支持5个	
	定时开关机 / Schedule Power On Off	Yes	
	日历 / Calendar	支持农历和阳历	
	世界时间 / World Clock	Yes	
	计算器 / Calculator	Yes	
	秒表 / Stop Watch	Yes	
	汇率计算 / Converter	Yes	
	记事本 / Note	Yes	Yes
	编辑框的复制/粘帖 / Copy/Paste	Yes	Yes

	号码地区查询及显示 / Number Query	Yes	Yes
	短信未读提醒和电话未接提醒 / Missed Call and Unread SMS reminder	Yes	Yes
	健康管理 / Health	Yes	
<b>随动感应功能 / Motioni Sensor Function</b>			
	加速度传感游戏 / Motion Game	No	
	晃动换壁纸 / Shake&Switch Wallpaper	No	Yes
	晃动换音乐 / Shake&Switch Music	No	Yes
	视频播放随方向变动 / Video Auto Rotate	No	Yes
	贪睡闹钟 / Power Off Alarm	No	Yes
	宠物鱼屏保 / Screen Saver	No	Yes
<b>娱乐/Entertainment</b>			
	JAVA游戏 / JAVA	从游戏汇总中选择	
	照片打印 / Picture Bridage	No	
	四季变化主题 / 4 Season theme	No	Yes
	电子书 / E-Book	Yes	
	普通单机游戏 / Common Game	从游戏汇总中选择	
<b>VIP商务功能/VIP Bussiness</b>			
	防盗追踪 / Antisteal	Yes	Yes
	远程控制 / Remote Control	Yes	Yes
	隐私保护 / Private Protect	Yes	Yes
	来电防火墙 / Black List	Yes	Yes
	短信防火墙 / SMS Firewall	Yes	Yes
	名片识别 / OCR	No	Yes
	私密信息 / Mis SMS	No	Yes
	紧急自救 / Self Help	Yes	Yes
<b>显示设置/Display Setting</b>			
	系统内置壁纸 / Inbuilt Wallpaper	Yes	
	NAND提供壁纸 / NAND wallpaper	No	
	用户自定义壁纸 / Supported Wallpaper	图片格式JPEG, BMP, GIF	
	壁纸作为所有菜单背景 / Wallpaper on Top	No	
	屏幕保护 / Screen Saver	Yes	



	系统内置屏保 / Inbuilt Screen Saver	Yes	
	幻灯片屏保 / Slide Screen saver	No	Yes
	用户自定义屏保 / Supported Screen Saver	图片格式JPG, BMP, GIF; 视频格式AVI	
	自定义开机动画 / Supported Power On Animation	图片格式JPG, BMP, GIF; 视频格式AVI	
	自定义关机动画 / Supported Power Off Animation	图片格式JPG, BMP, GIF; 视频格式AVI	
	省电模式 / Power Save mode	Yes	Yes
	情景模式 / Profile	Yes	
	壁纸切换 / Backgroun Switch	Yes	Yes
<b>设置/Setting</b>	时间与日期 / Date & Time	Yes	
	问候语设置 / Greeting Text	Yes	
	内置语言字库 / Supported Language	简体中文&英文	
	中键快捷功能设置 / Ok Key Shortcut	支持25种	
	上下左右方向键快捷功能设置 / Direction Key Shortcuts	Yes	
	待机一键切换振动、静音 / 1 key to silent mode	Yes	Yes
<b>输入/Input</b>	输入法 / Input Method	中文之星	
	手写输入 / Handwriting	Yes	
	触摸开关 / Touch Panel on/off	Yes	
<b>安全保护/Security Protection</b>	SIM锁 / SIM Lock	Yes	
	话机锁 / Phone Lock	Yes	
	键盘锁 / Keypad Lock	Yes	
	固定拨号 / Fixed Dial	Yes	
	锁网功能 / Network Lock	No	Yes
	禁止拨号 / Barred Dial	Yes	
<b>其他通讯功能/Other Communication</b>	WAP上网 / WAP	Wap 2.0	
	GPRS上网 / GPRS	Class 12	
	无线Modem / Wireless Modem	Yes	
	蓝牙传送文件 / BT Data Transfer	Yes	
	蓝牙功能 / BT	Yes	
	USB手机作为U盘功能 / USB	Yes	

	USB OTG, 手机读U盘主设备功能 / OTG	No	
<b>界面风格/UI Style</b>	待机界面大字体显示时间 / Standby Large Clock	No	Yes
	12宫格 / 12 Icon	Yes	
	旋转主菜单 / Rotating Menu	No	
	特殊宫格 / Special Icons	No	
	下拉菜单 / Sliding Menu	No	
<b>第三方软件/Third Party Software</b>	GGLive	No	Yes
	游戏模拟器 / Game Simulator	No	Yes
	方正电子书 / Founder E-book	No	Yes
	英语学习机 / English Study	No	
	移动QQ / OICQ	Yes	
<b>特色功能/Peculiar Function</b>	分时静音 / Time Sharing	Yes	Yes
	照片传送至大头贴 / Picture forward to Avatar	No	
	滑动解锁 / Slide Lock	Yes	Yes
	天宇时空 / Tianyu Space	Yes	

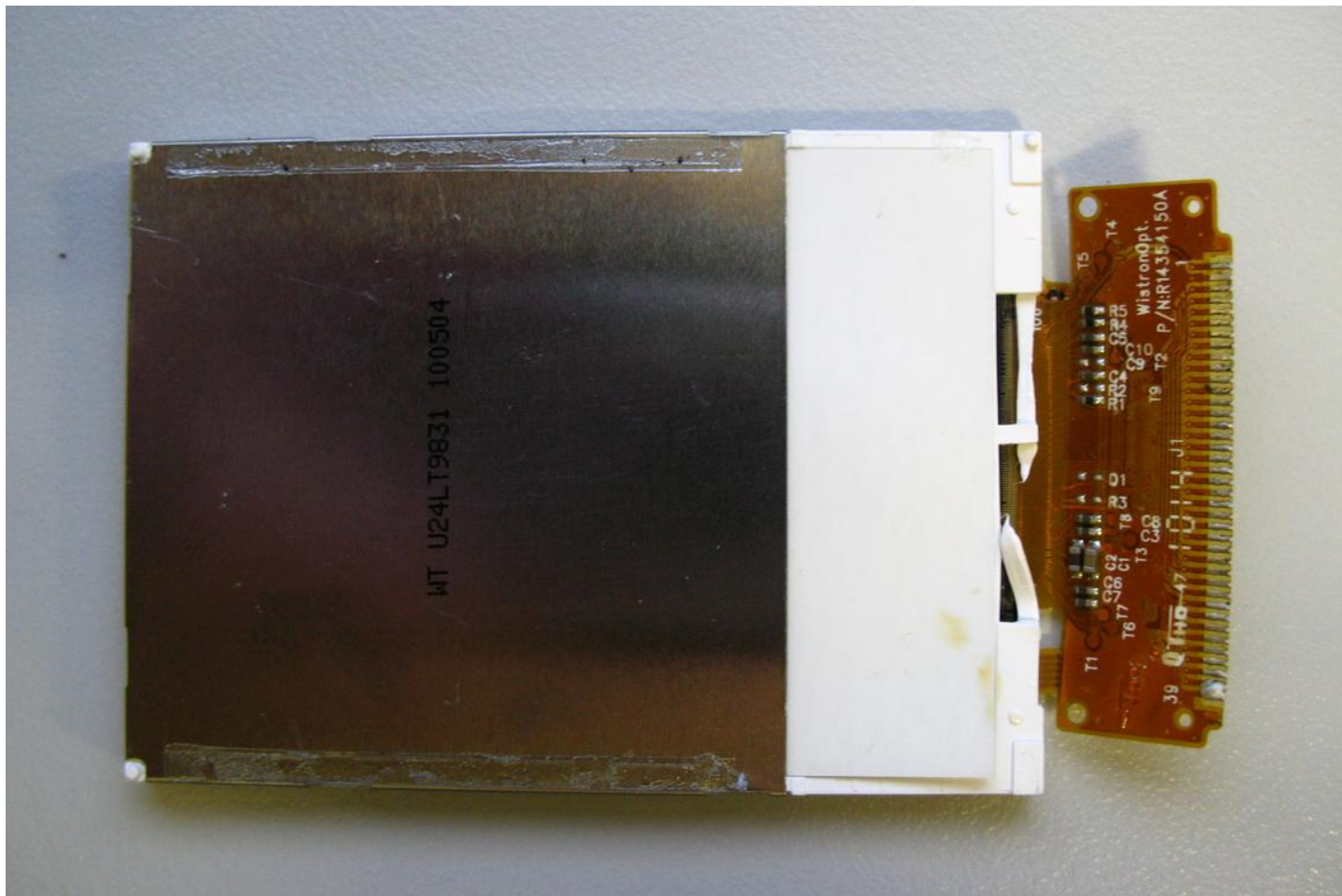
料号: TY8039600030

名称: 麦克



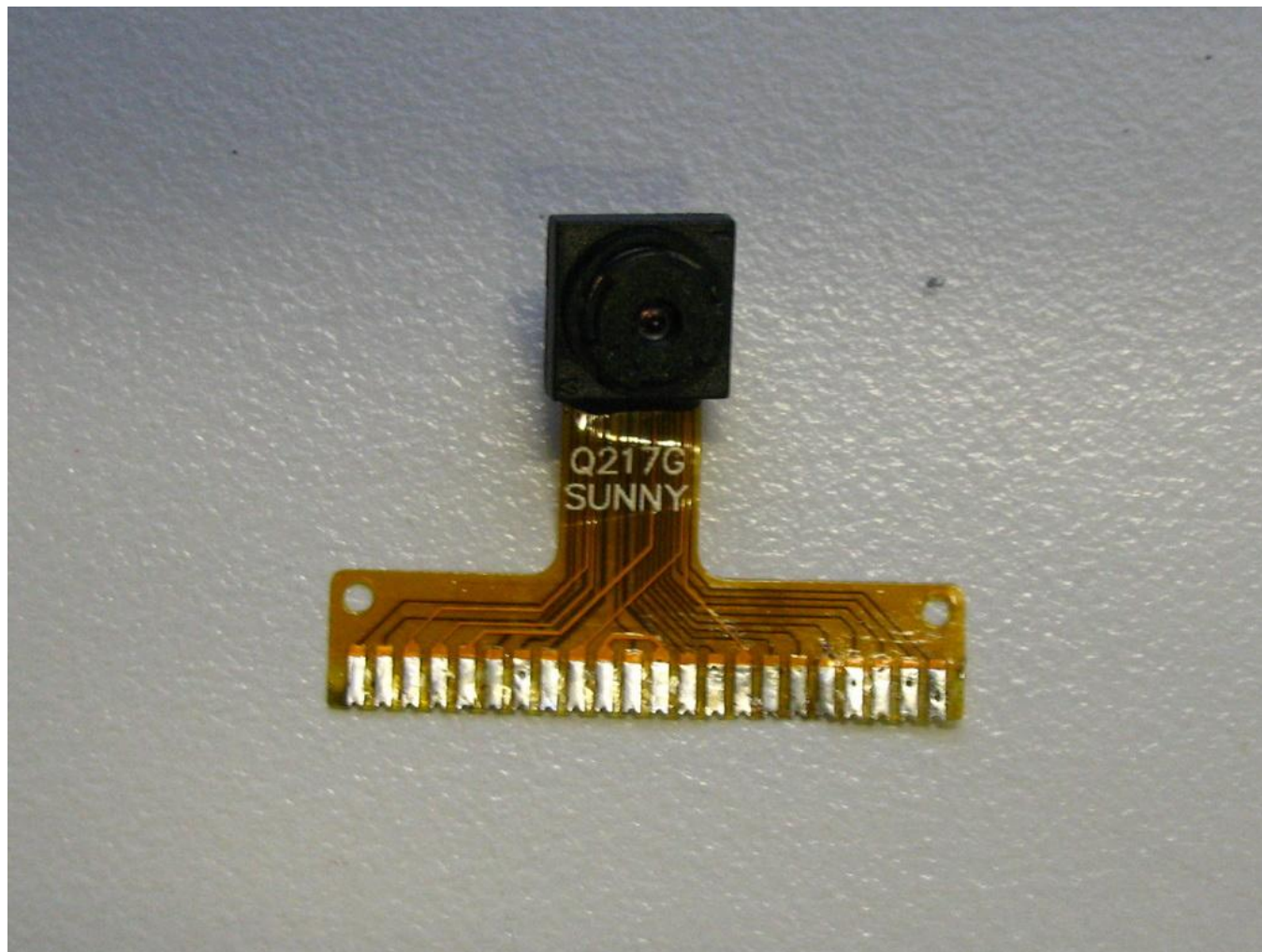
料号: TYC024TPI0968W

名称: LCM



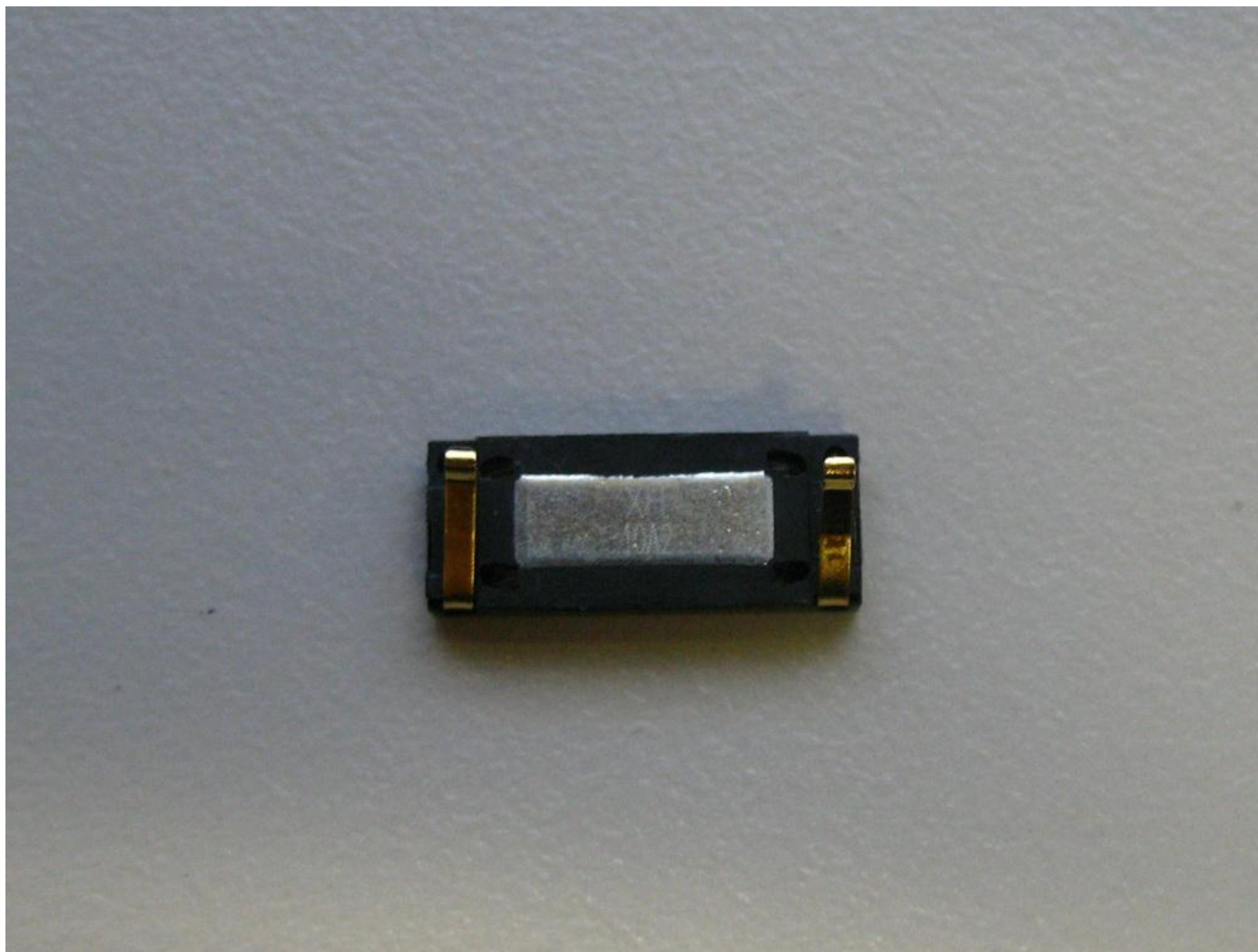
料号: TYC200HF1144S

名称: 摄像头



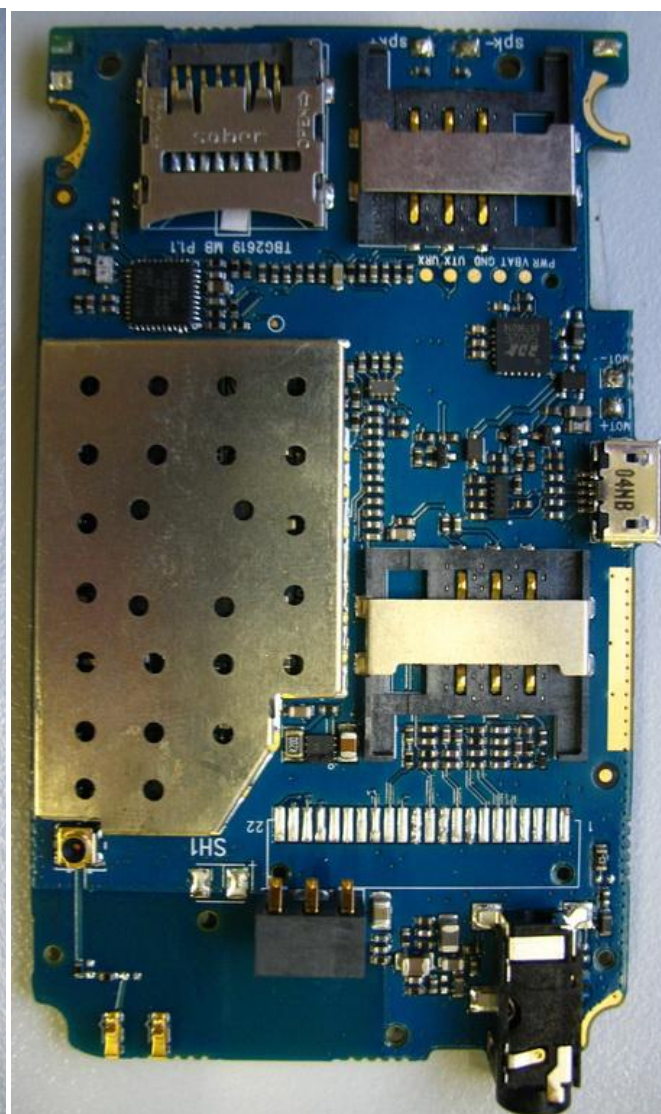
料号: TYC2118A1300

名称: 听筒



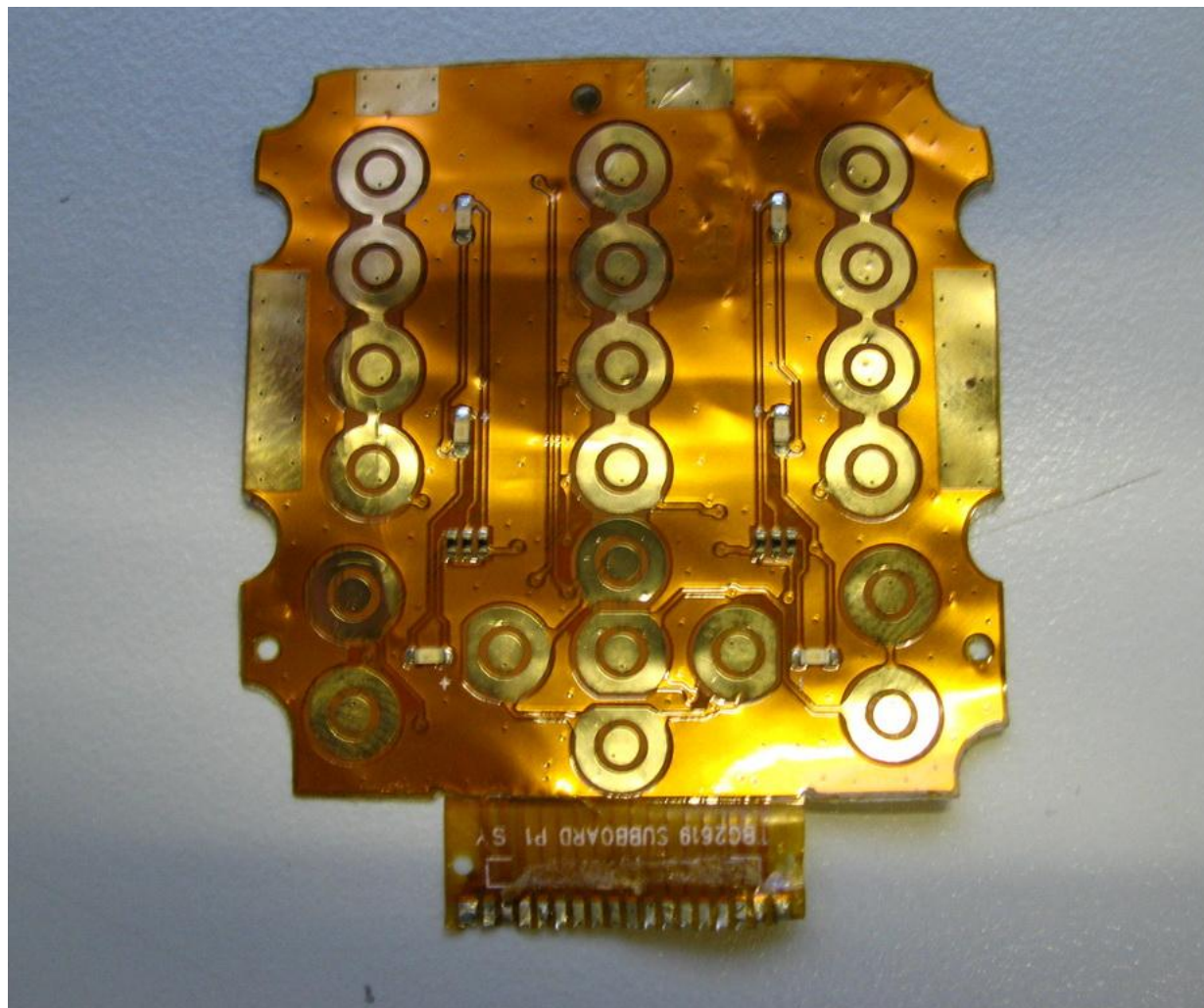
料号: TYC261980410012

名称: 主板



料号: TYC261980410110

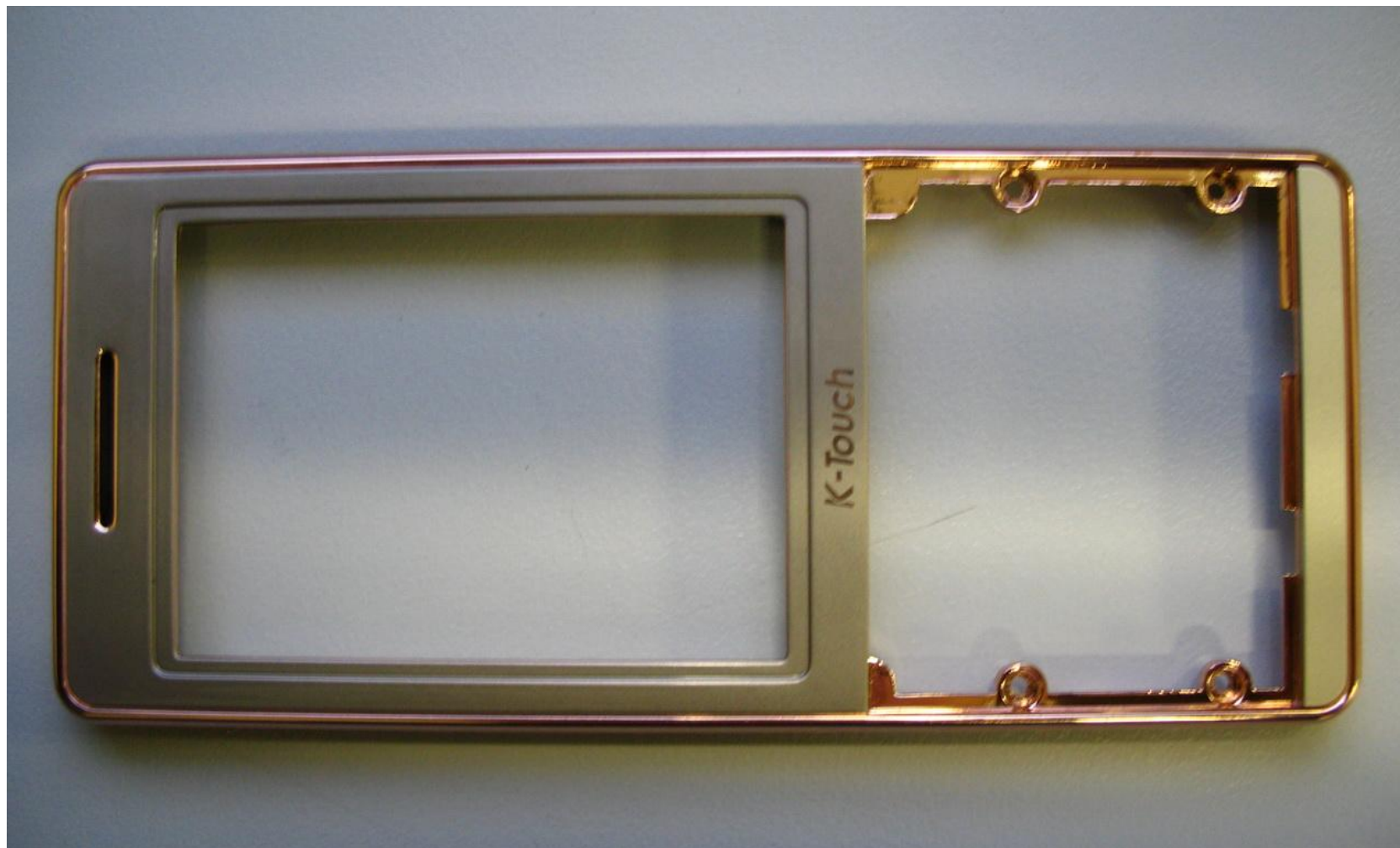
名称: 键盘 FPC





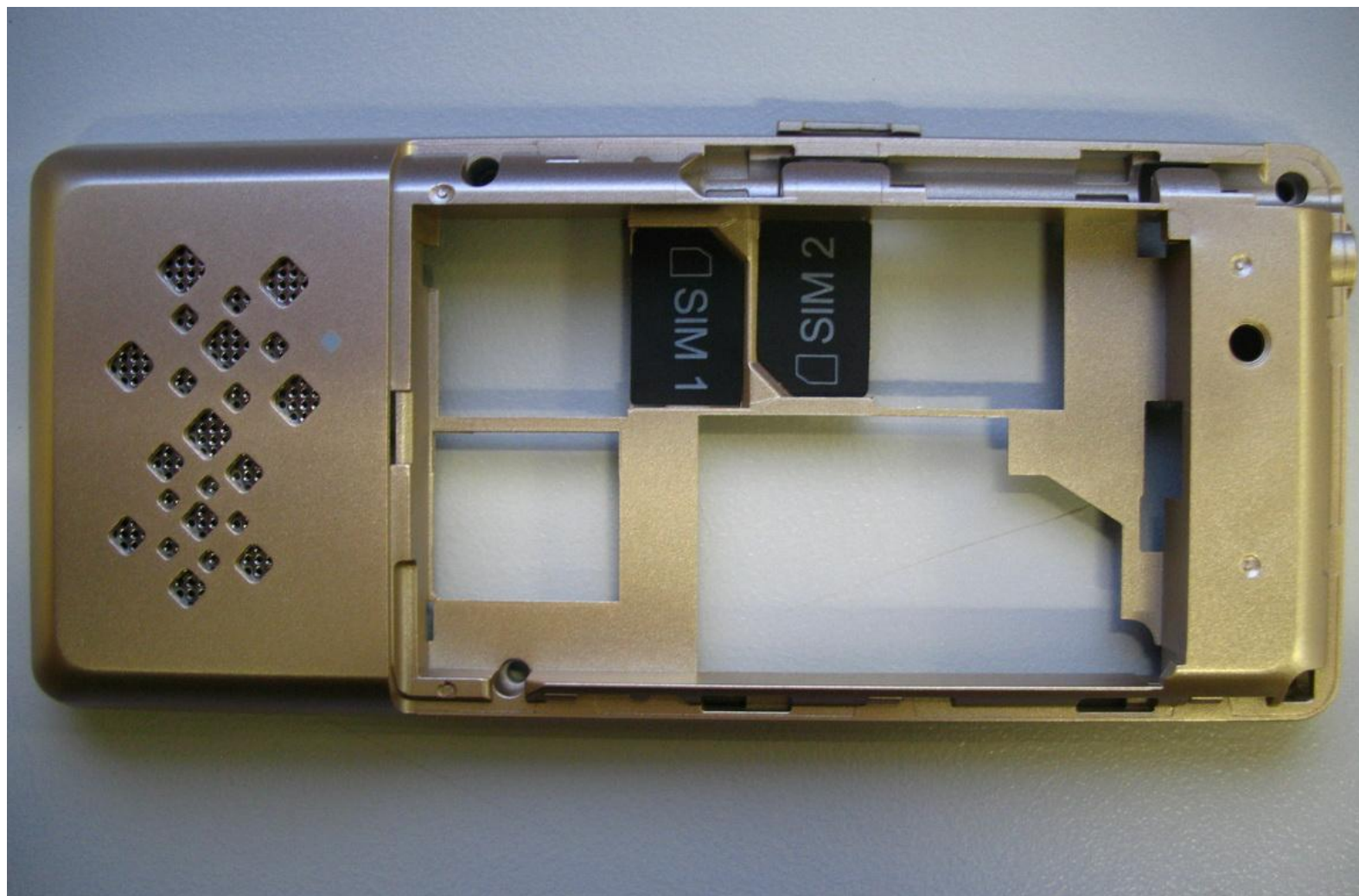
料号: TYC2619A0100

名称: 前壳



料号: TYC2619A0200

名称: 后壳



料号: TYC2619A0500

名称: 电池盖



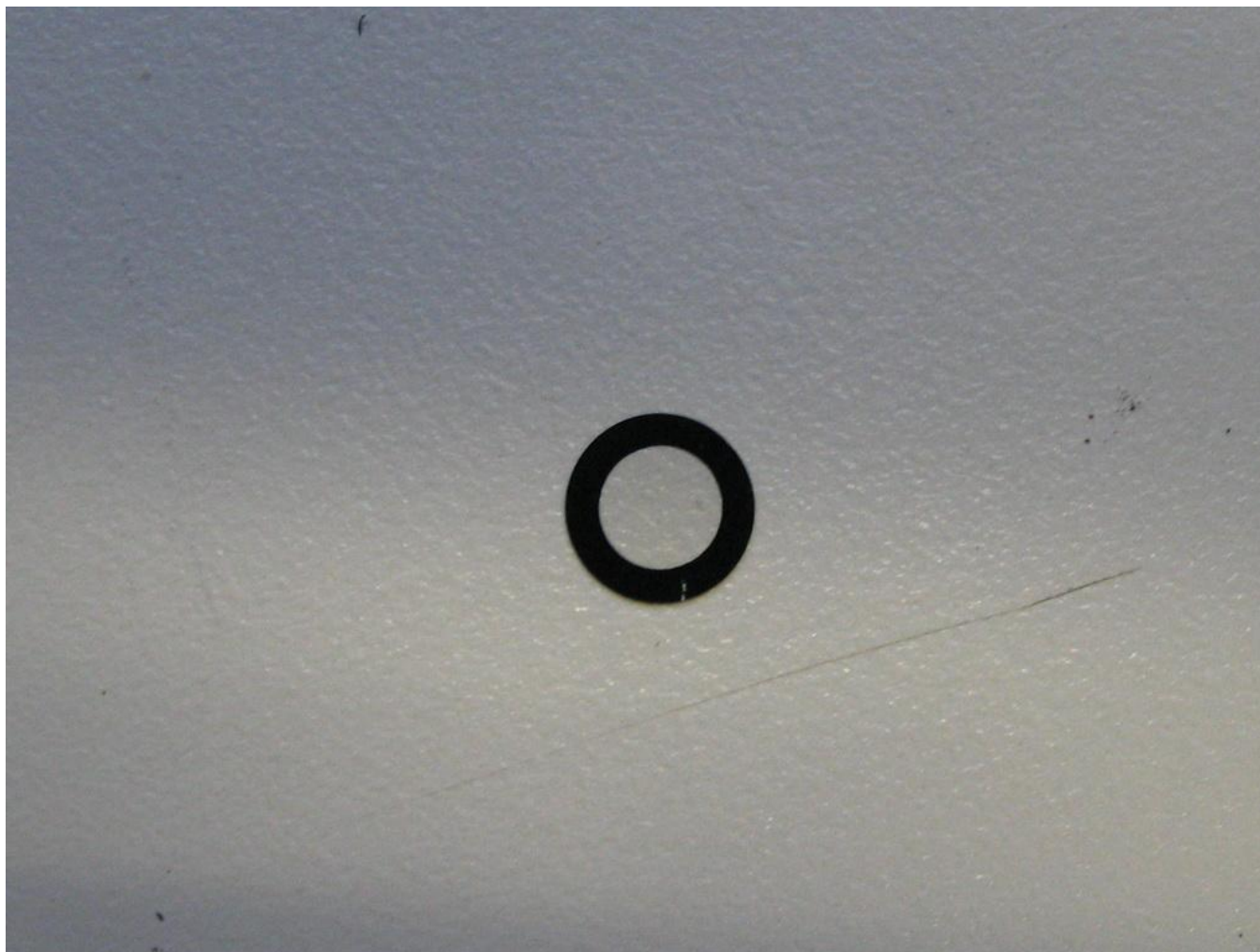
料号: TYC2619A0600

名称: 主键盘



料号: TYC2619A0701

名称: 摄像头镜片



料号: TYC2619A1200

名称: 扬声器



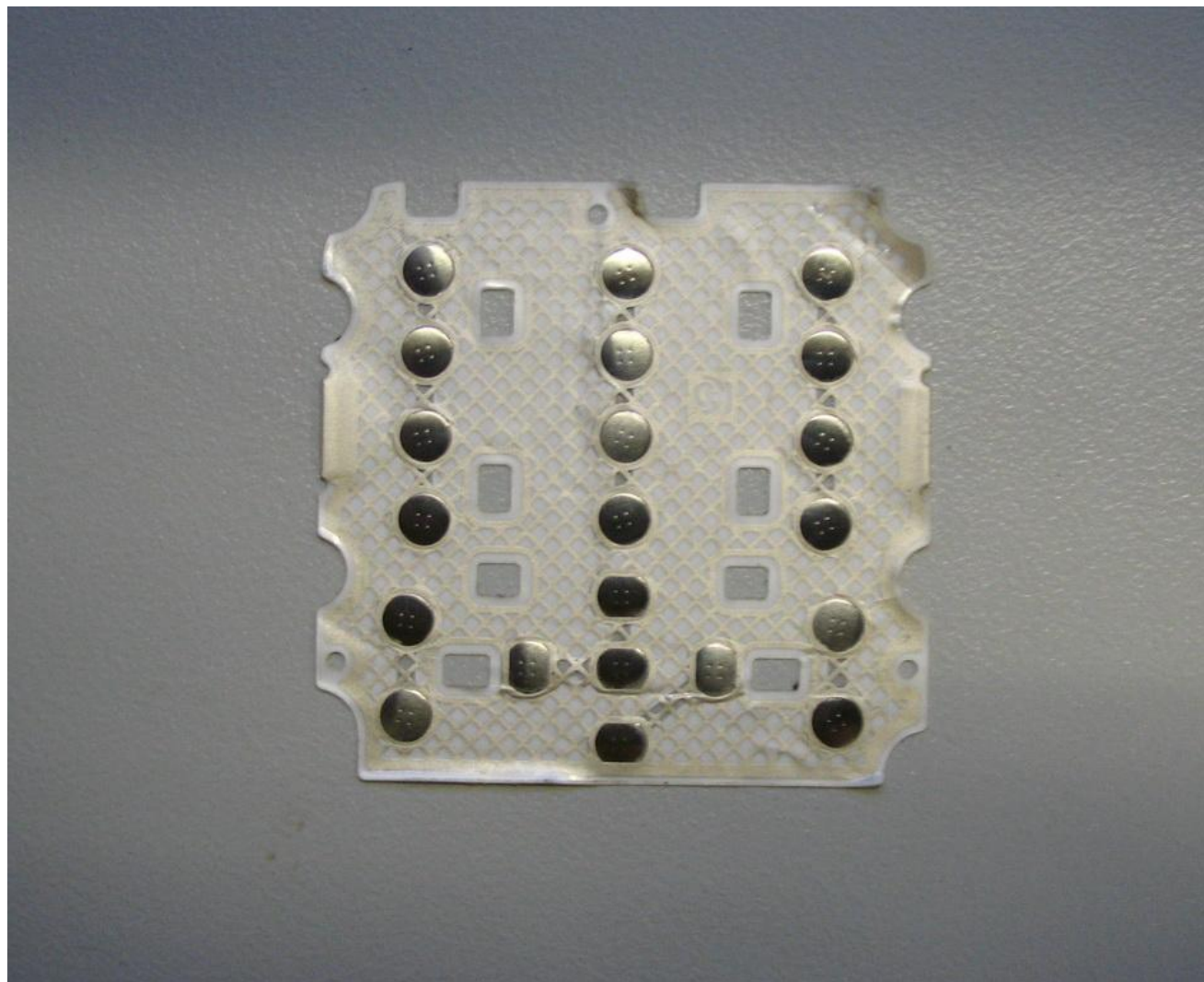
料号: TYC2619A1602

名称: 主天线



料号: TYC2619A2101

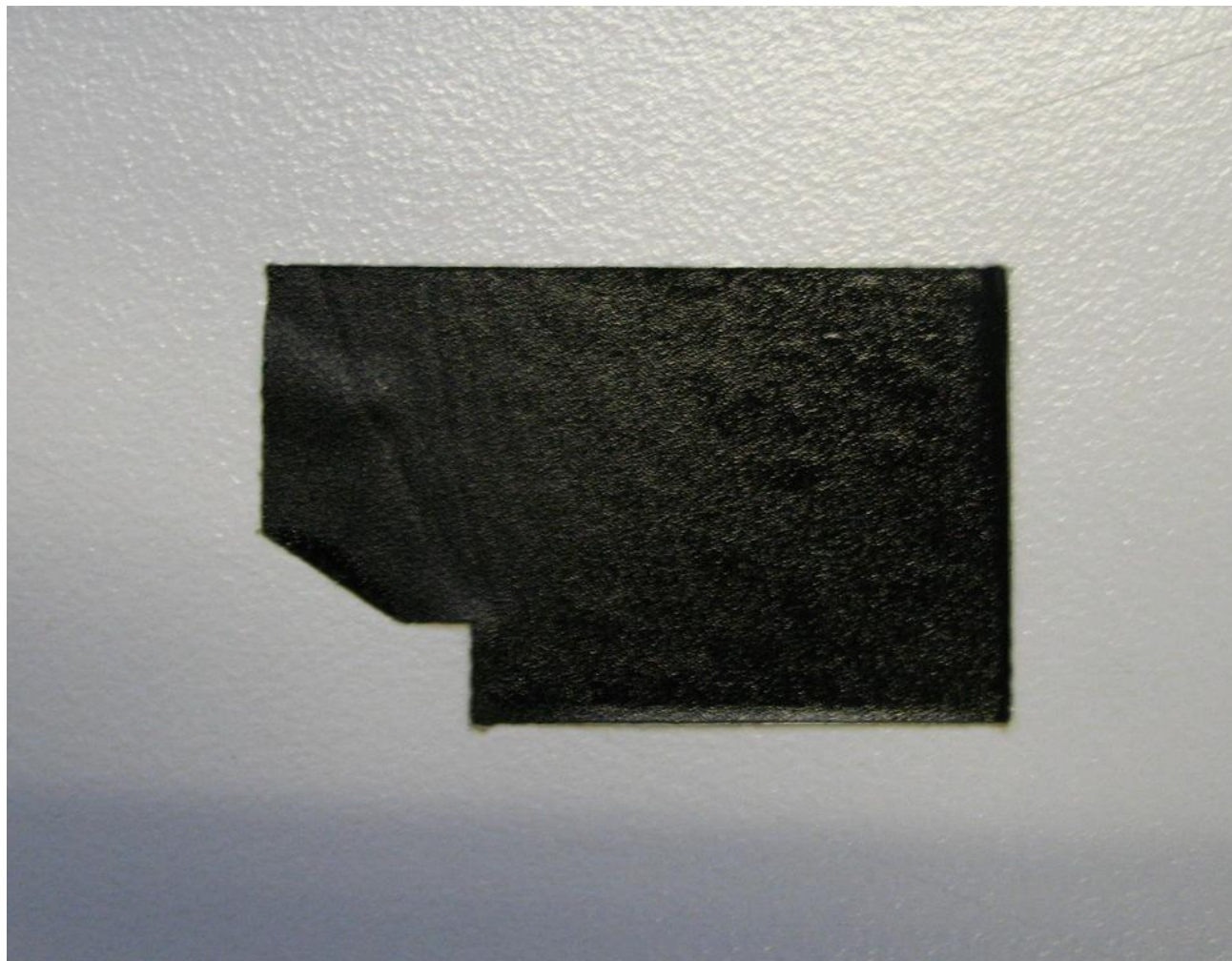
名称: DOME





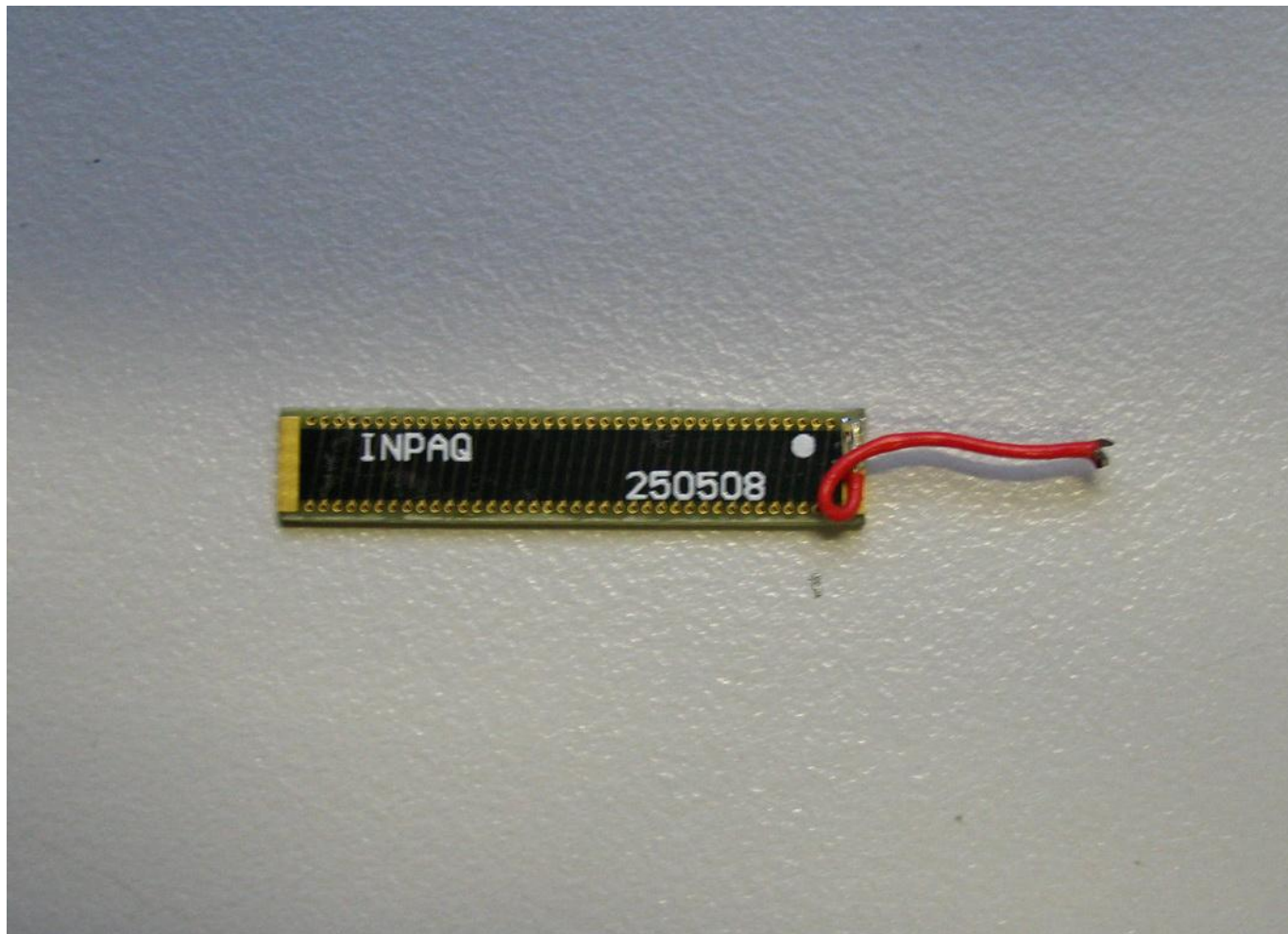
料号: TYC2619A2208

名称: 电池仓贴片



料号: TYC6318A1606

名称: FM 天线



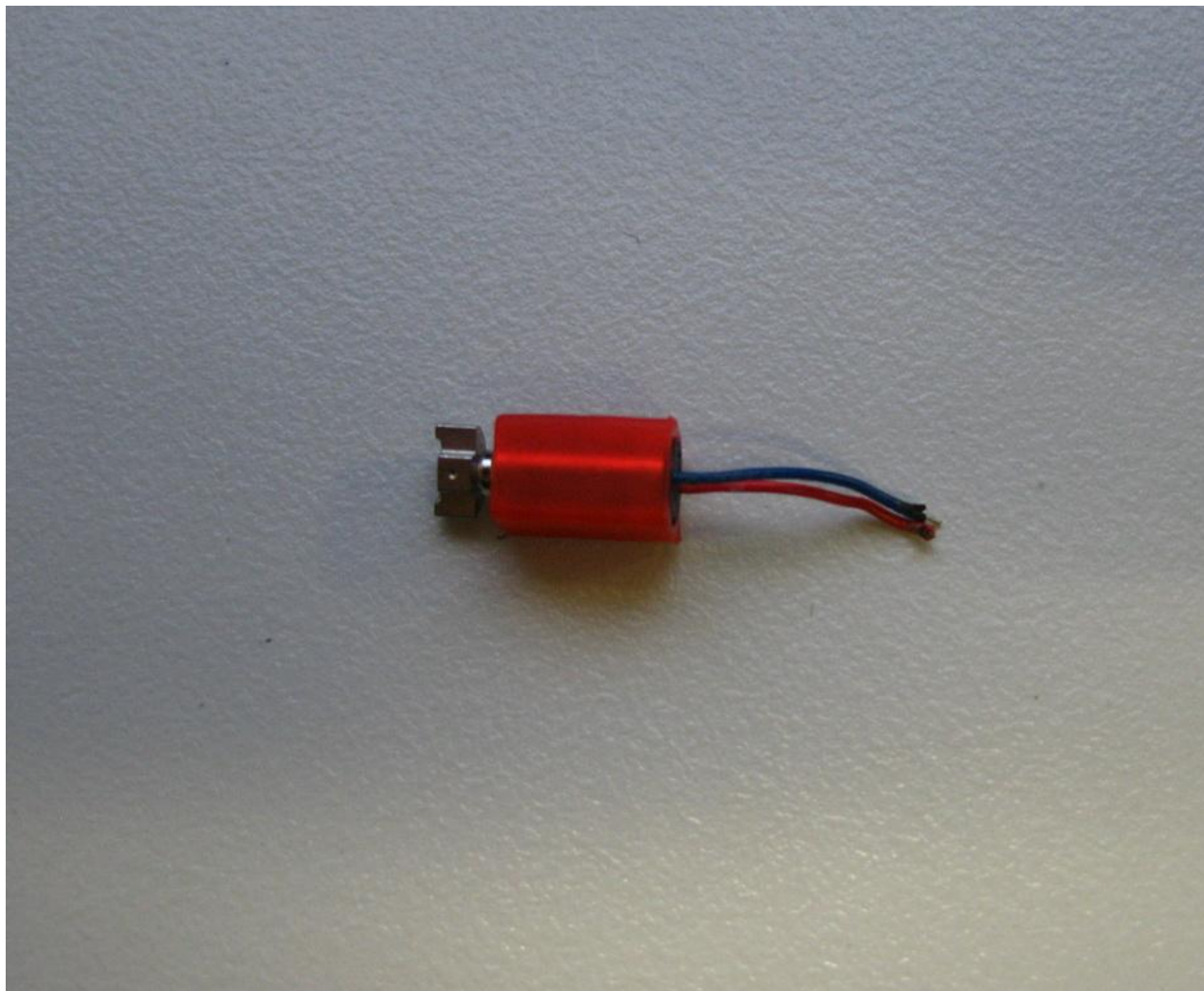
料号: TYC6319A1901

名称: 键盘/支架 螺丝



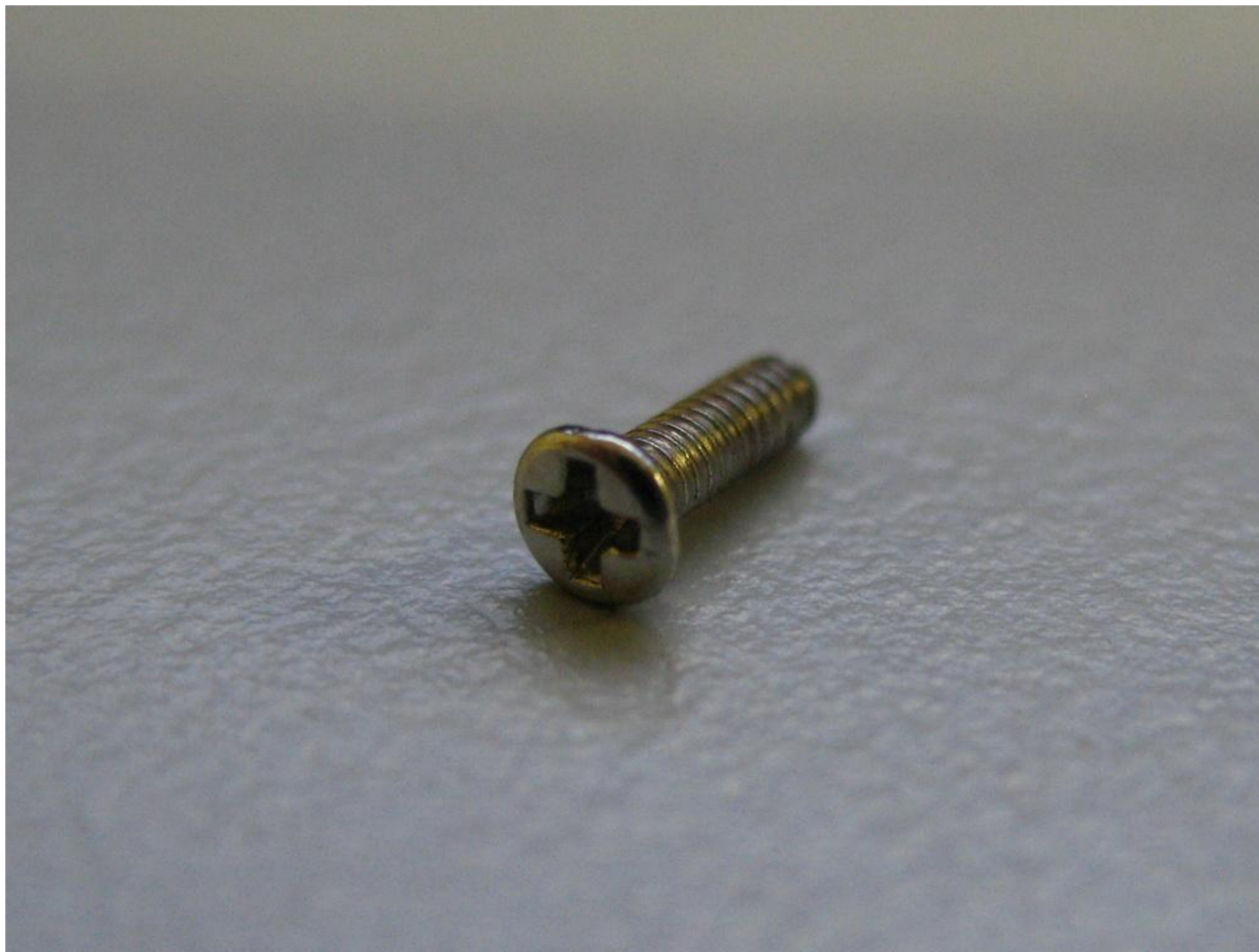
料号: TYC760A1500

名称: 马达



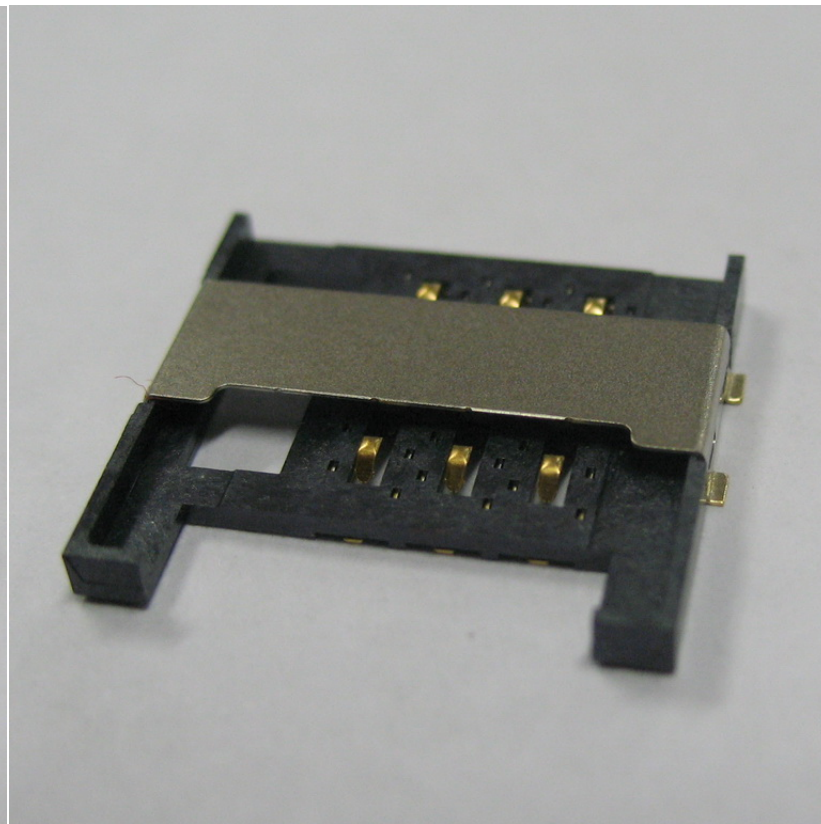
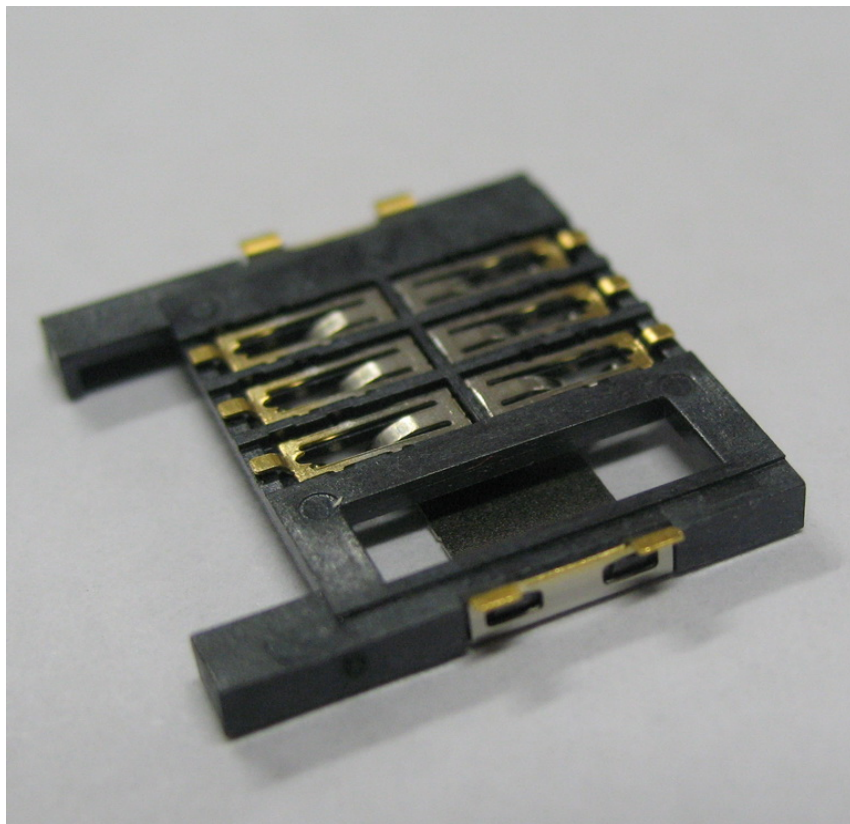
料号: TYC8802A1900

名称: 螺丝

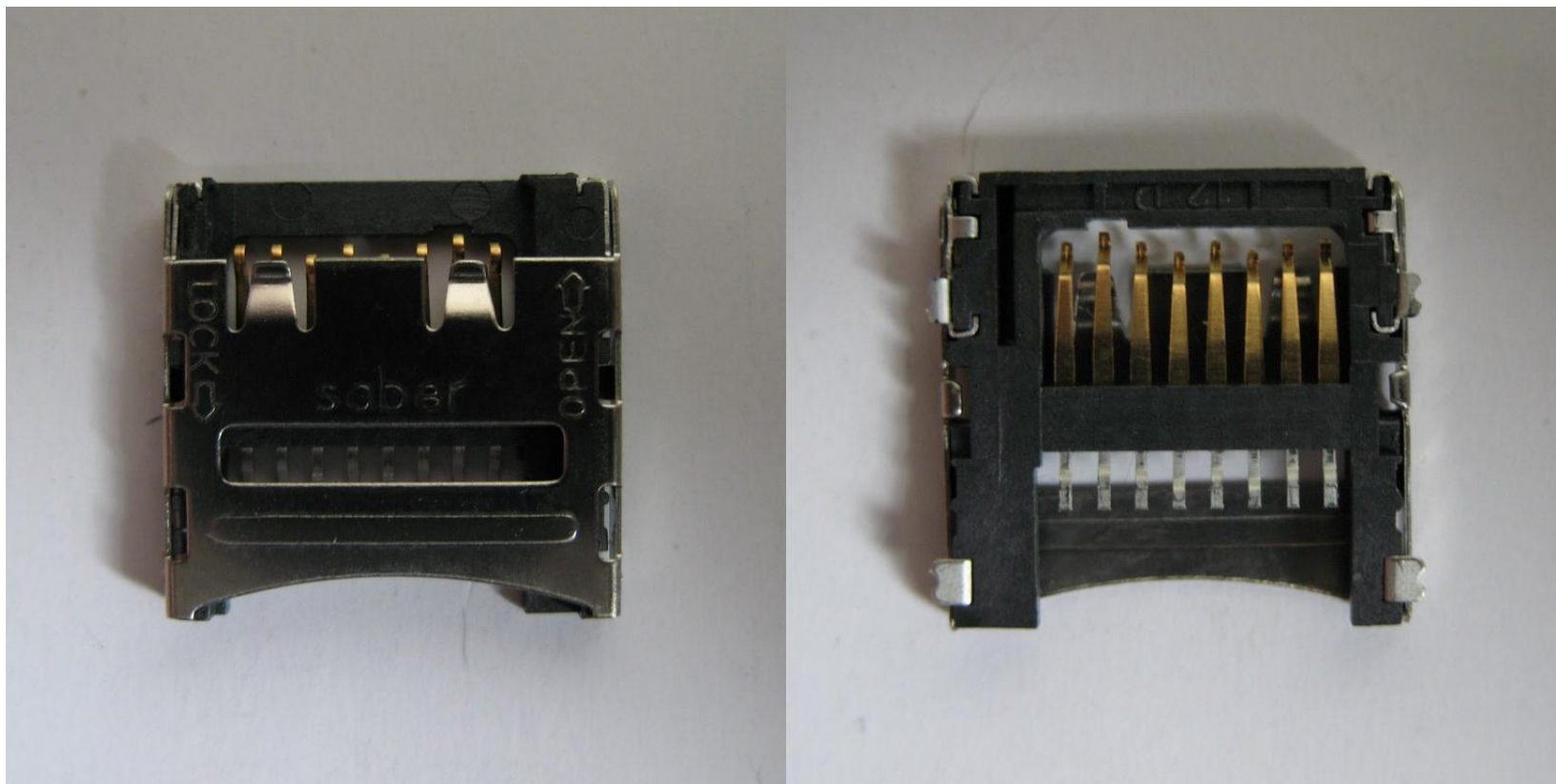


料号: **TY01208340**

名称: **SIM 卡座**

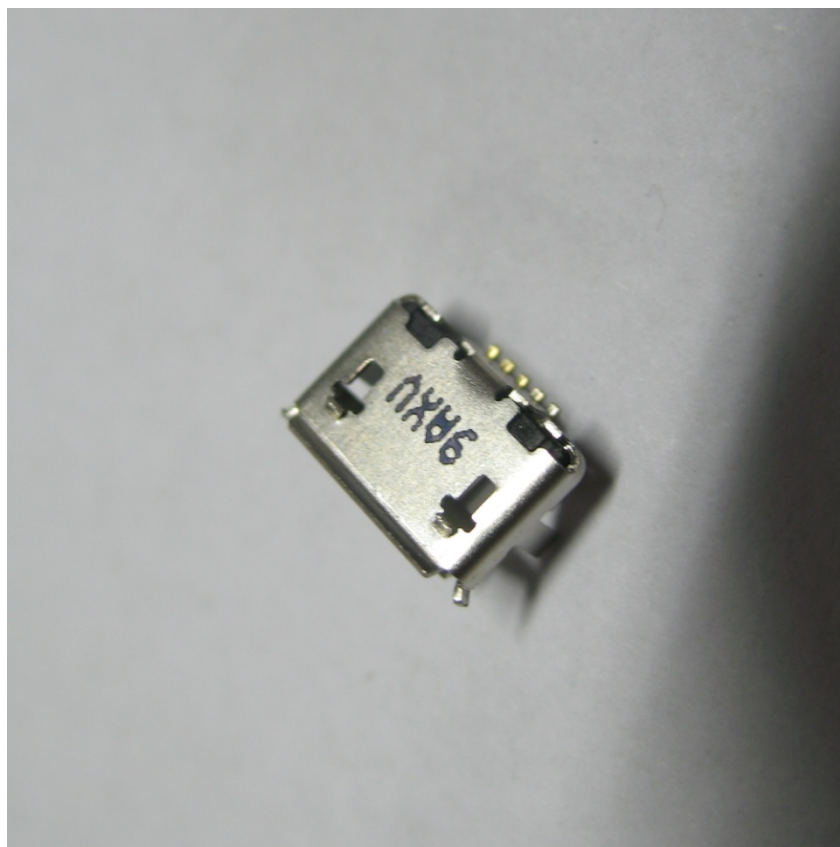


**TY012084A8**



**TY012265K7**

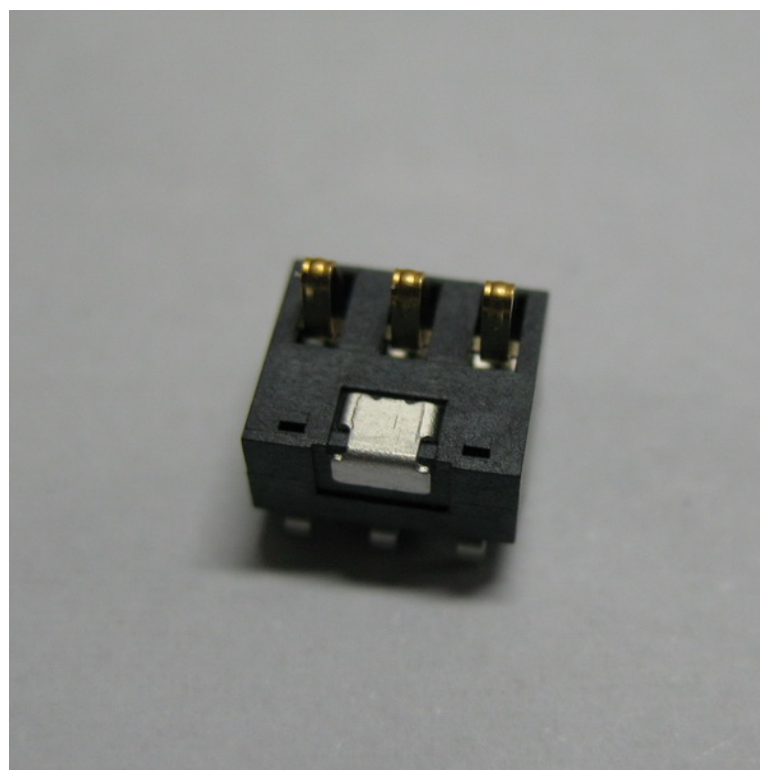
**名称：USB 接口**





料号： **TY012270T2**

名称： 电池连接器



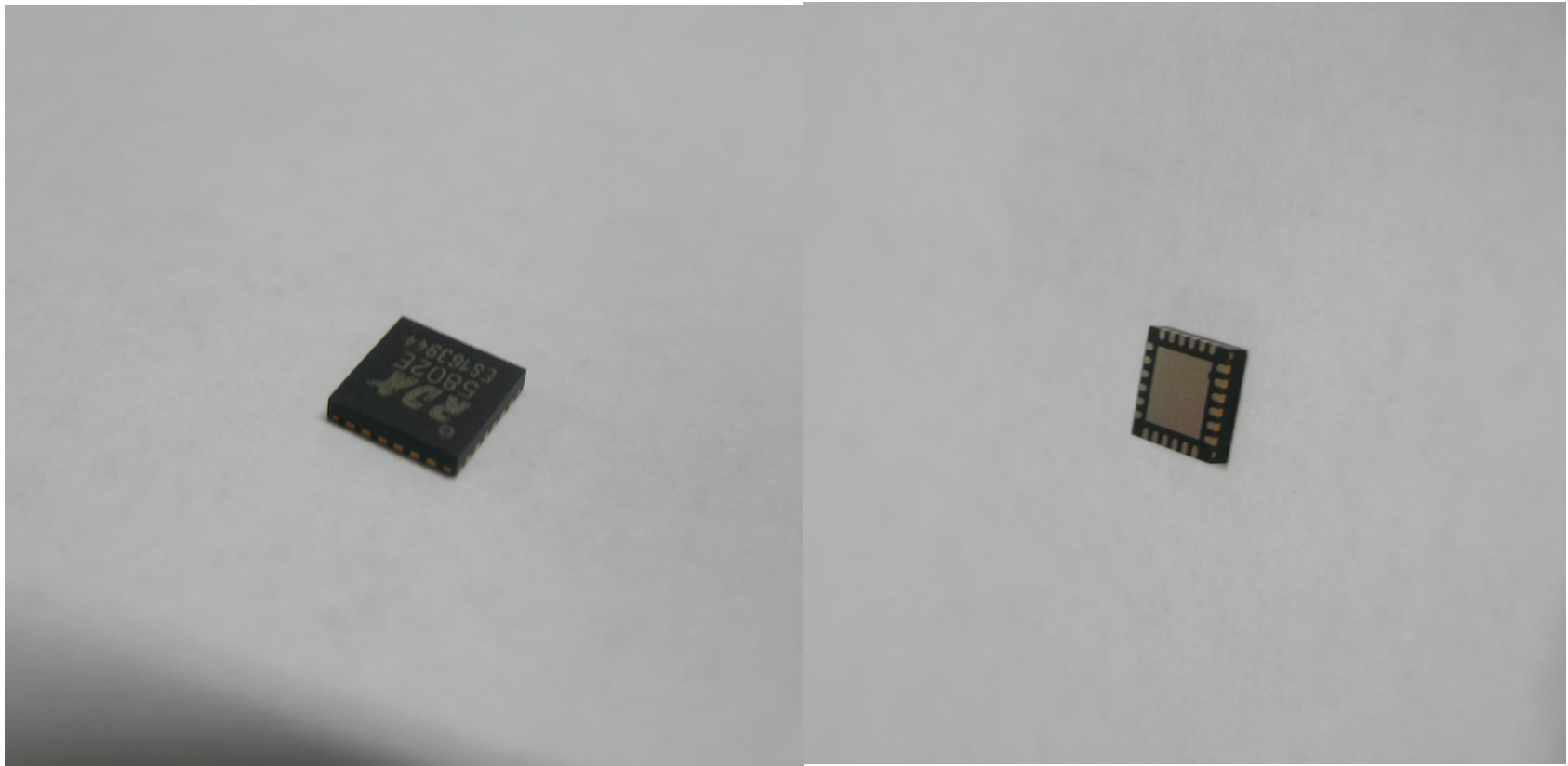
料号： **TY018053E2**

名称： 时钟晶体

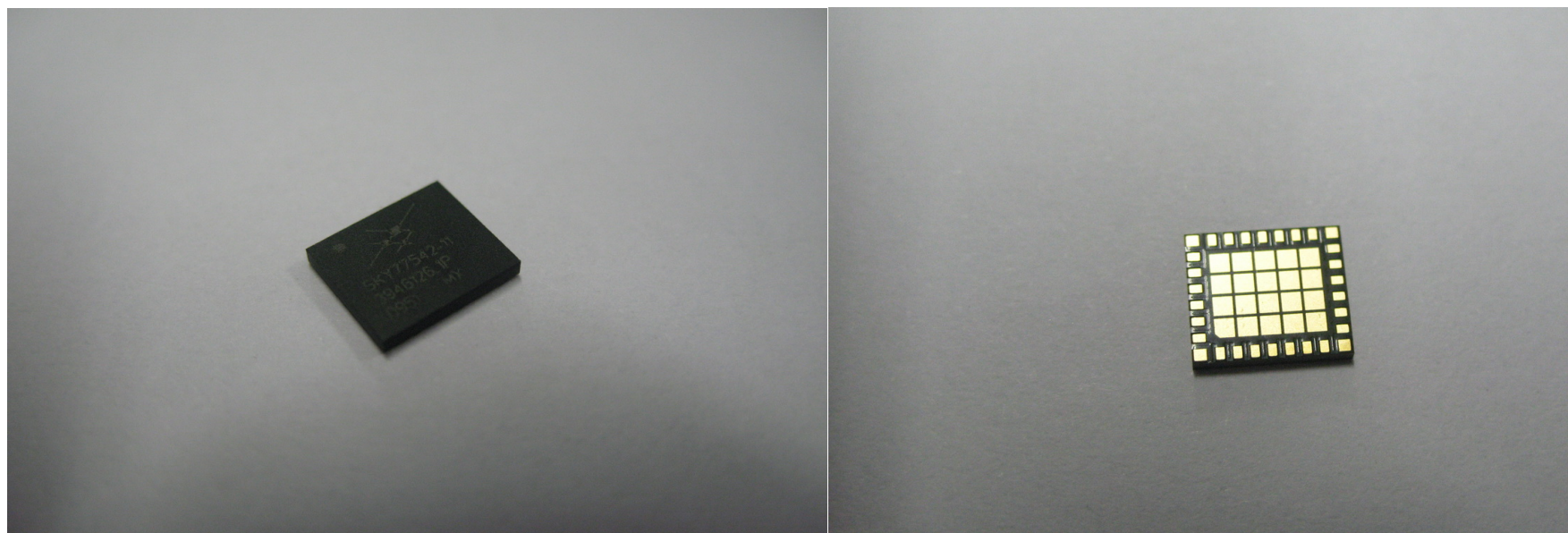


**TY019565R4**

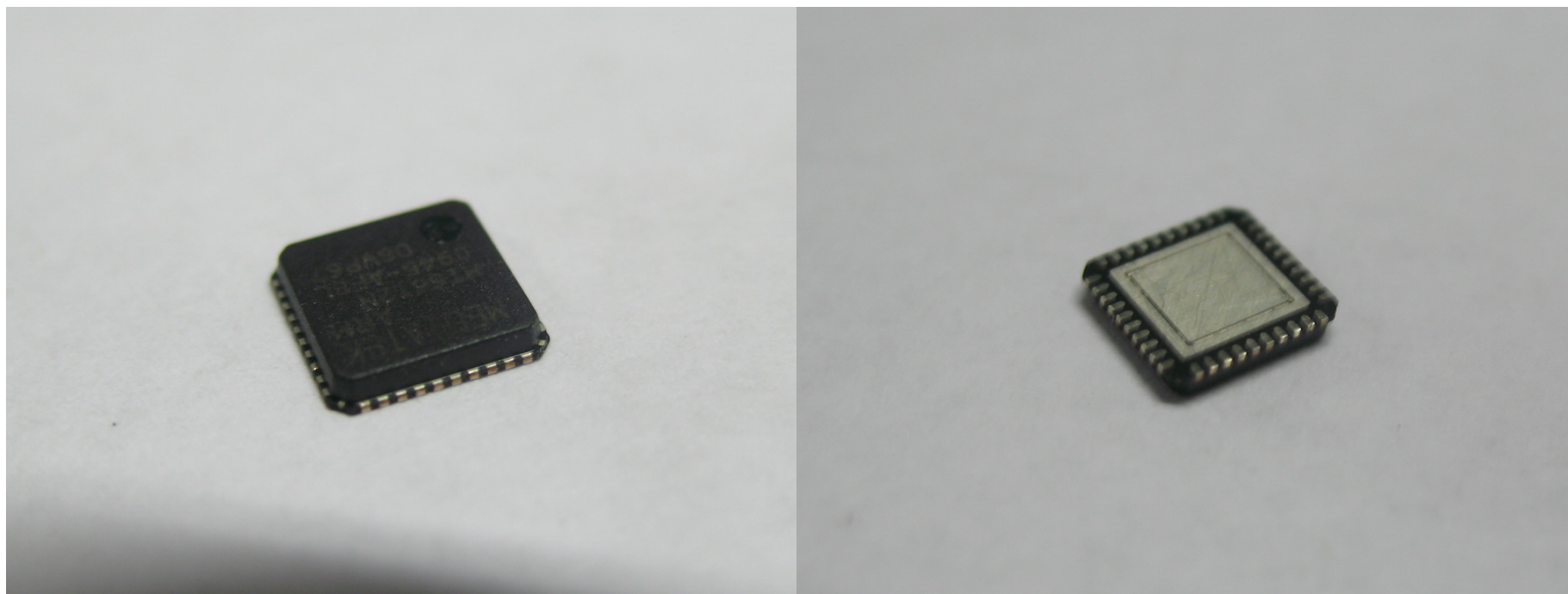
**名称： FM**



**TY01957434**



**TY01958487**

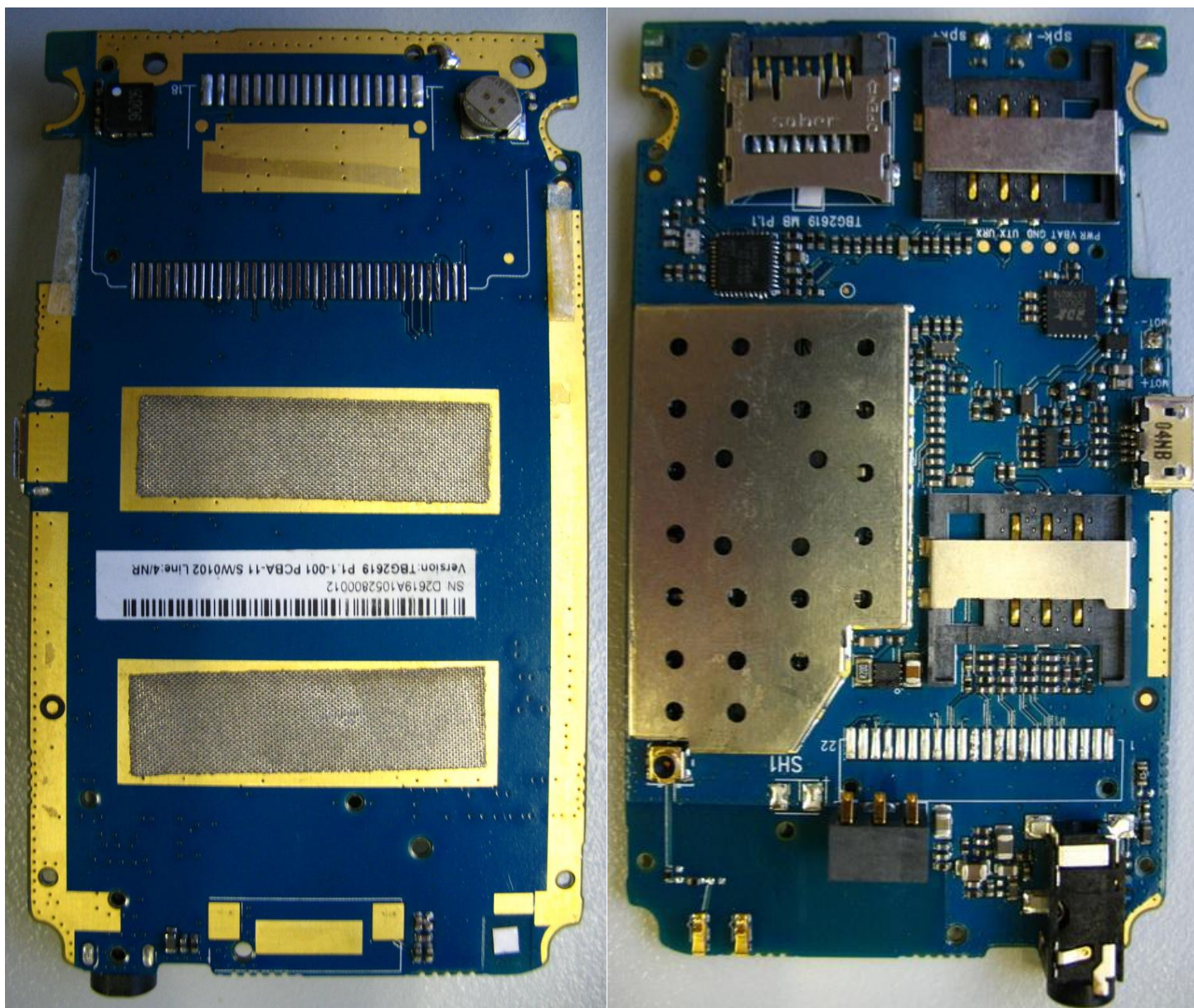


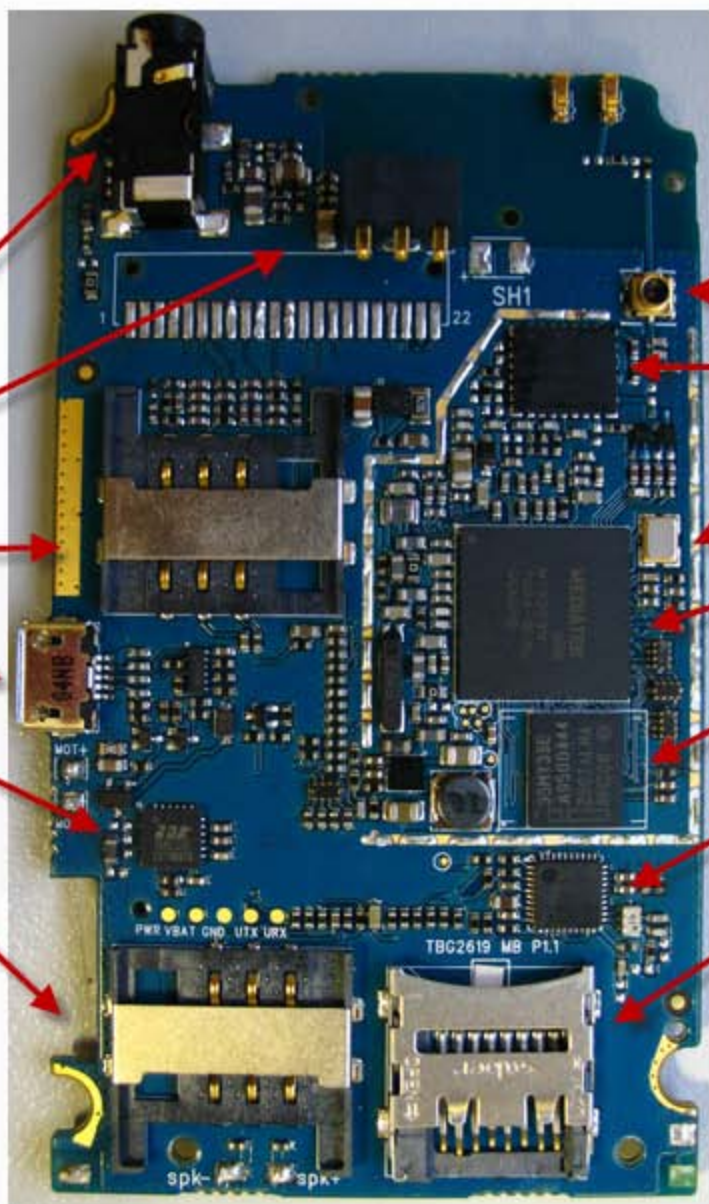
**TY02701627**

名称：备电



# 主板外观图





J203: 耳机接口

J402: 电池连接器

J403: SIM卡座

J901: USB接口

U201: FM

J404: SIM卡座

J601: 射频接口

U601: 射频功放

X601: 时钟晶体

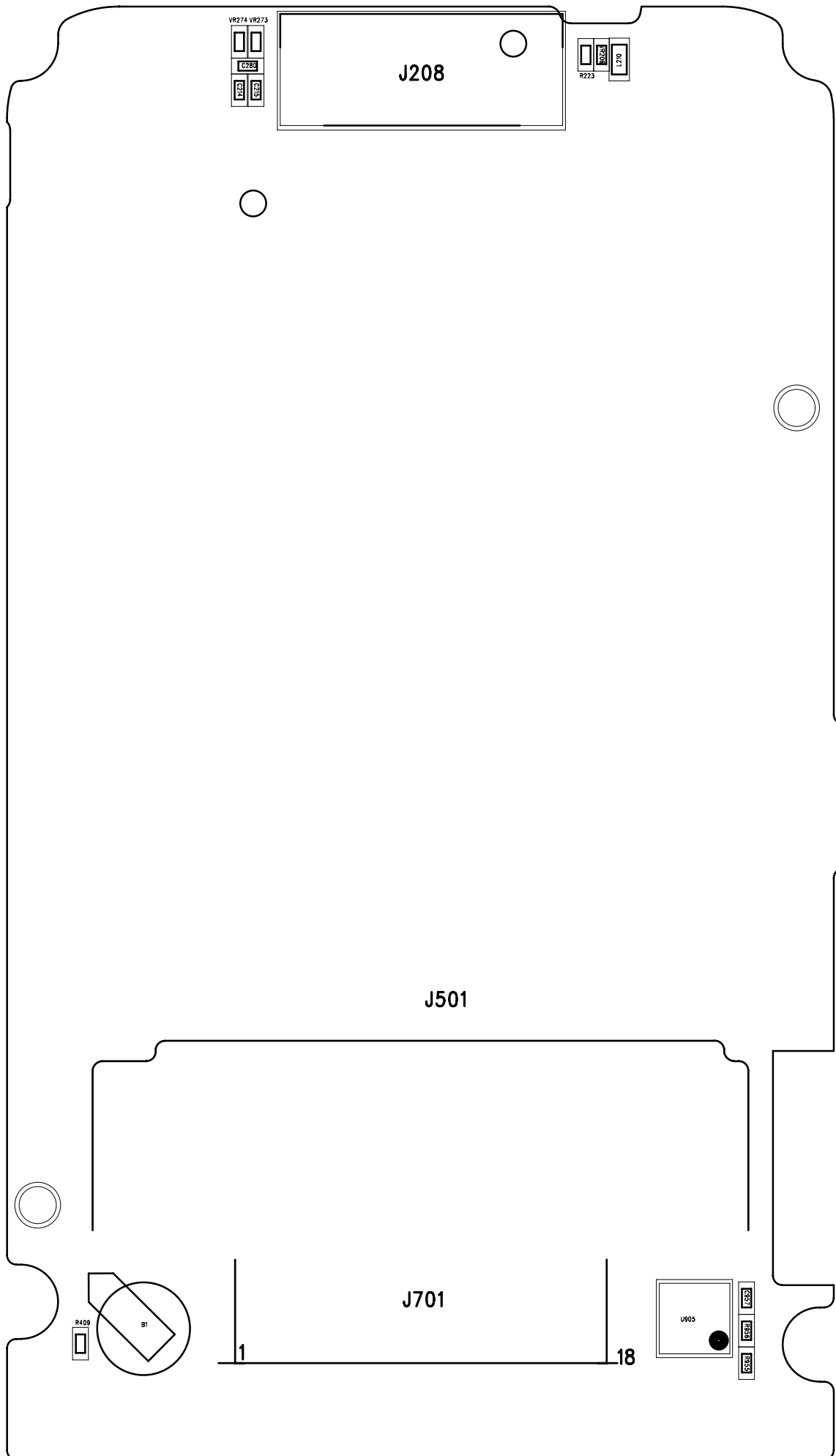
U1: CPU

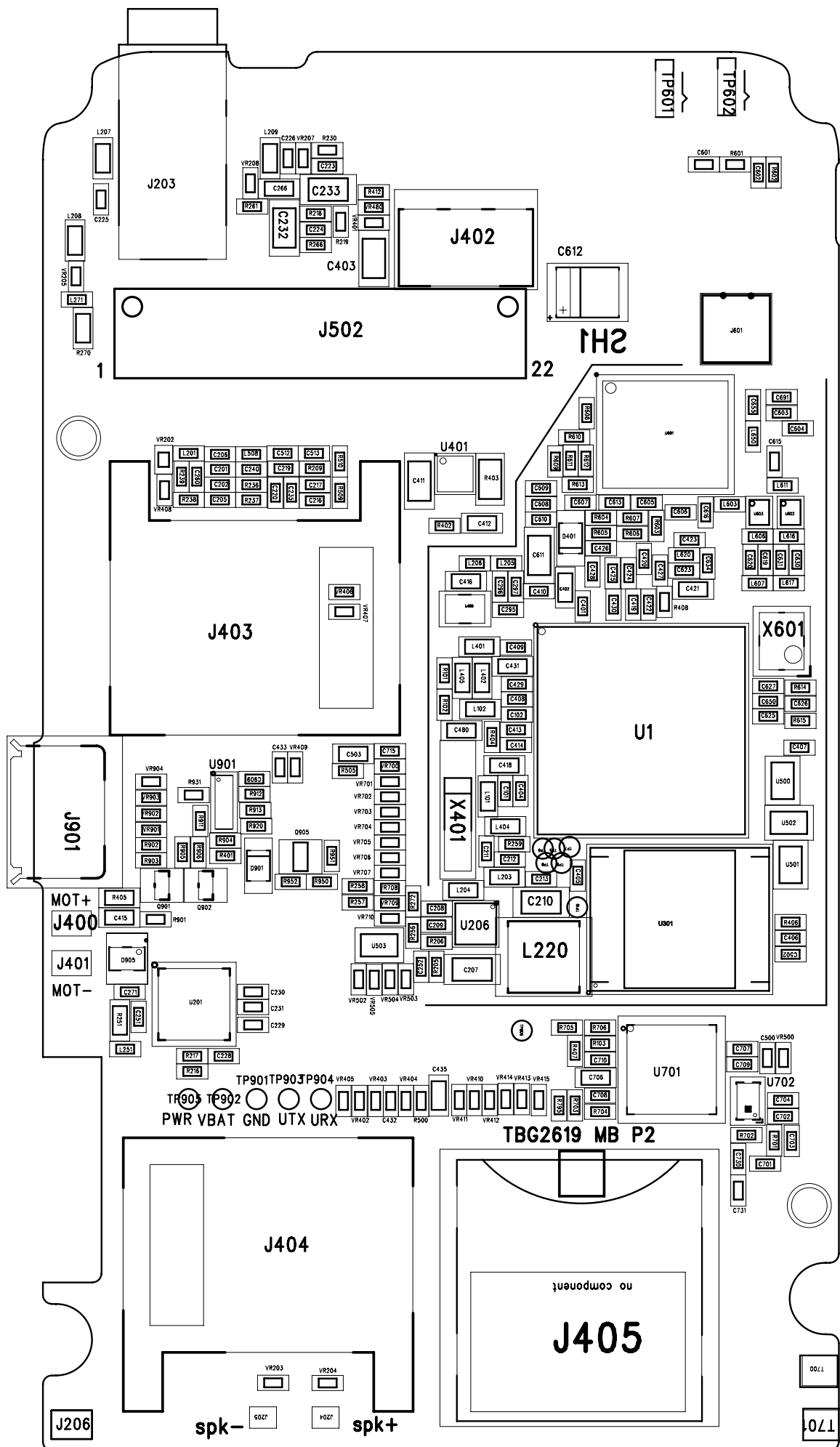
U301: MEMORY

U701: 蓝牙

J405: 扩展卡座







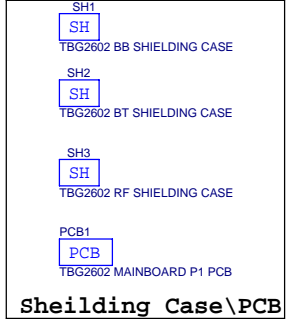
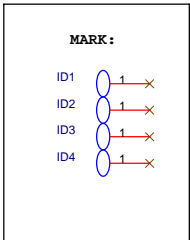
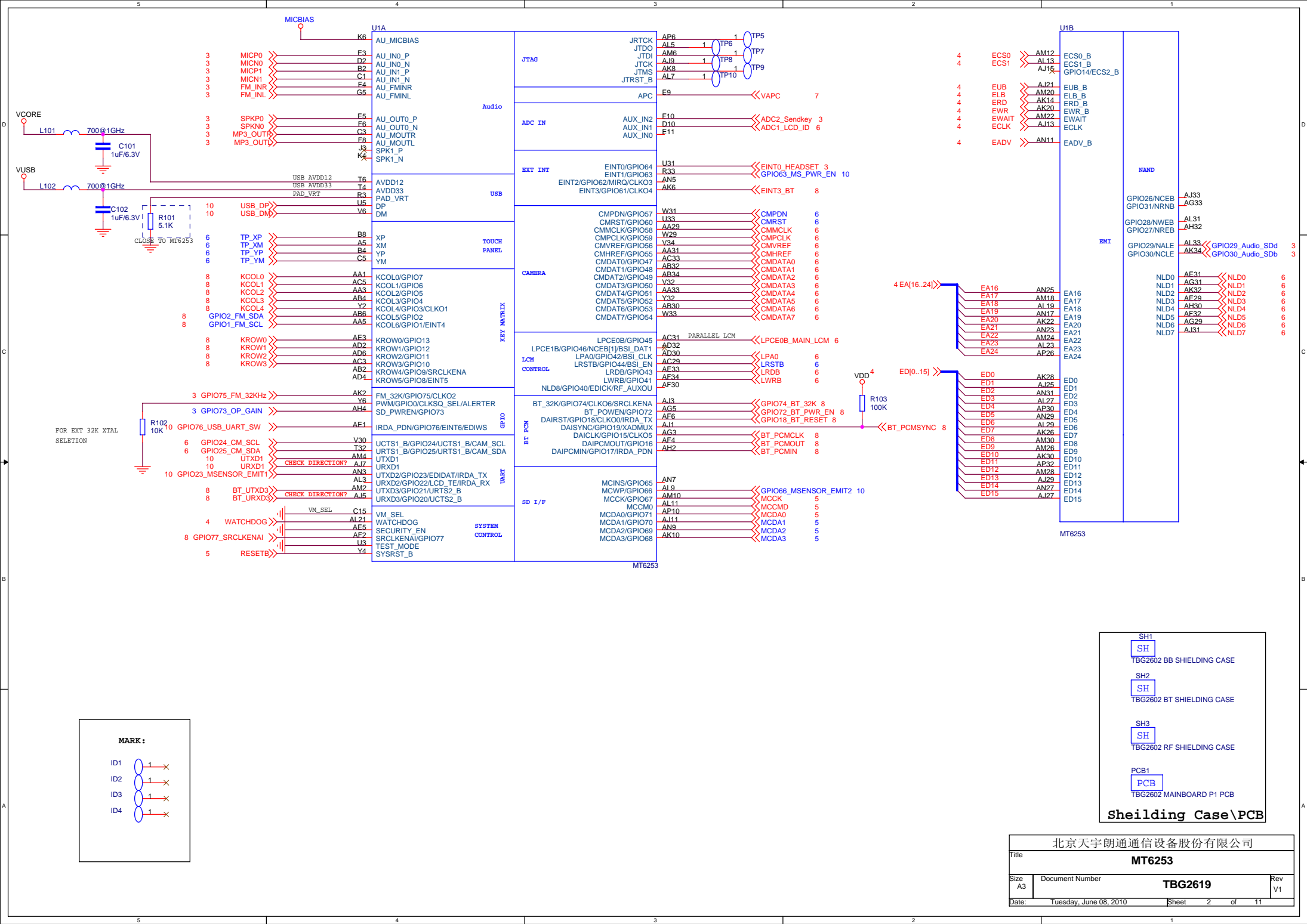
## TBG2619 Revision History

- 
- (1) D0001: Initial Version. (2010.04.06)
  - (2) D0001.1: Change Audio\_SDd/SDb to GPIO29/30 . FM SCL/SDA to GPIO27/28 (2010.05.10)
  - (3) D0001.2: Change FM SCL/SDA to GPIO1/2(2010.05.17)
  - (4) D0001.3: Add R272 (2010.05.18)

## TBG2619 Schematic Page Note

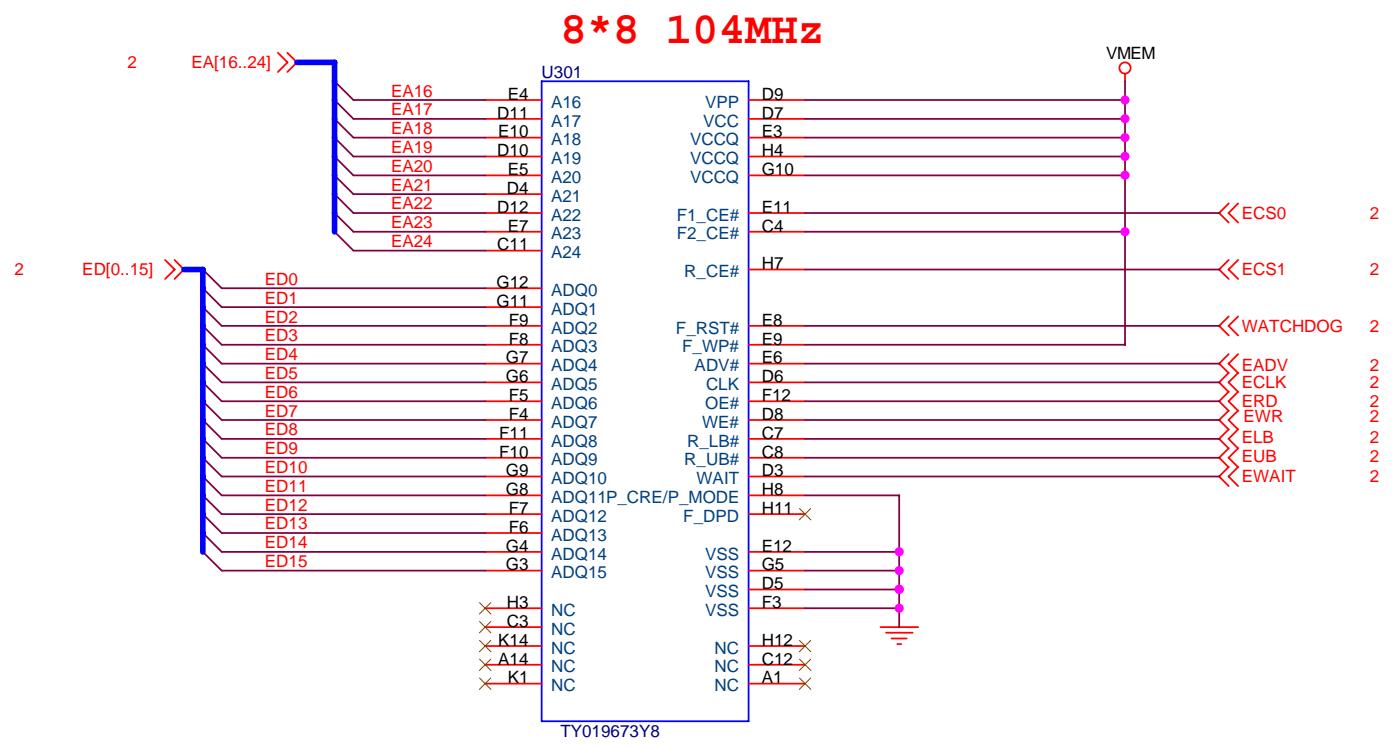
- 
- (1) Page 1: This page
  - (2) Page 2: Baseband 6253
  - (3) Page 3: Audio & FM
  - (4) Page 4: Memory
  - (5) Page 5: Power & T-Flash & SIM
  - (6) Page 6: LCD&CAMERA
  - (7) Page 7: RF
  - (8) Page 8: BT MT6612&Motion sensor&JOGBALL
  - (09)Page 09: I/O Connector

北京天宇朗通通信设备股份有限公司		
Title		
Size A4	Document Number TBG2619	Rev V1
Date:	Tuesday, June 08, 2010	Sheet 1 of 11



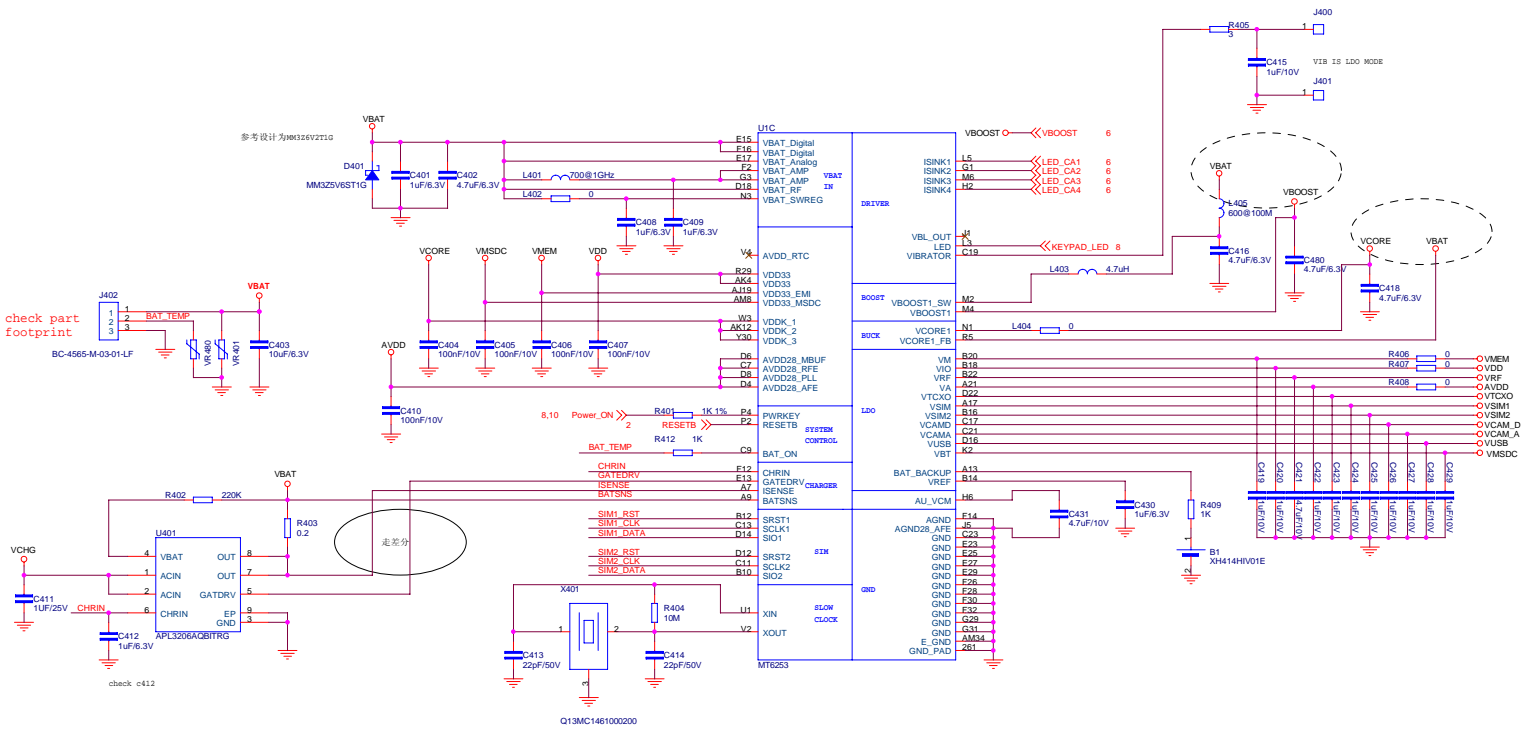
北京天宇朗通通信设备股份有限公司			
Title <b>MT6253</b>			
Size A3	Document Number <b>TBG2619</b>	Rev V1	
Date: Tuesday, June 08, 2010	Sheet 2	of 11	



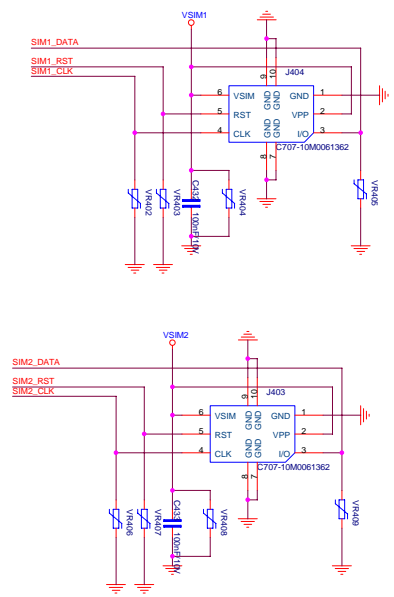


北京天宇朗通通信设备股份有限公司			
Title		Memory	
Size	Document Number	Rev	
A4	TBG2619	V1	
Date:	Tuesday, June 08, 2010	Sheet	4 of 11

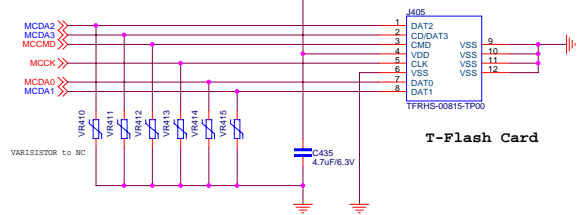
check part footprint  
BC-4565-M-03-01-LF

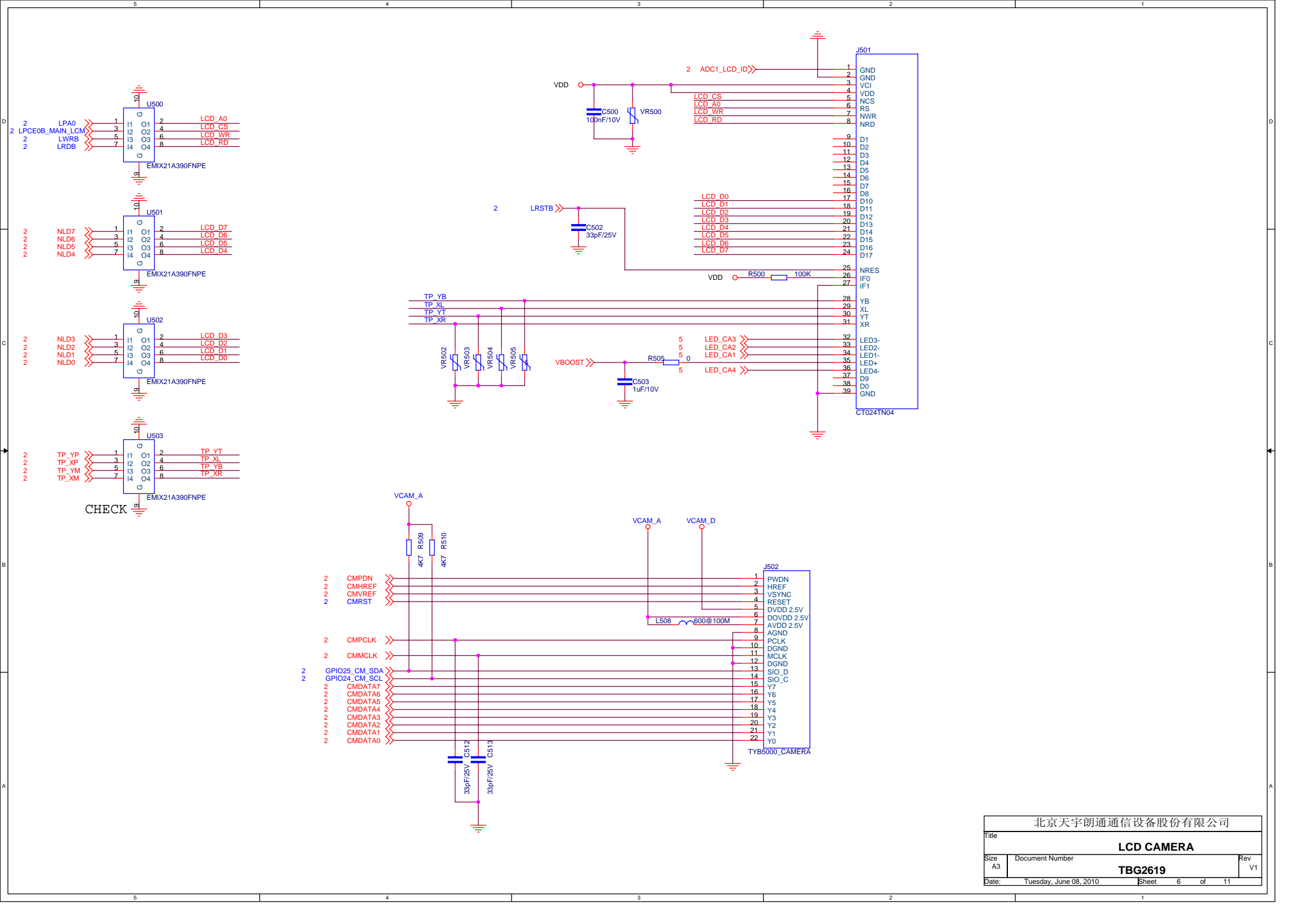


**SIM Card**



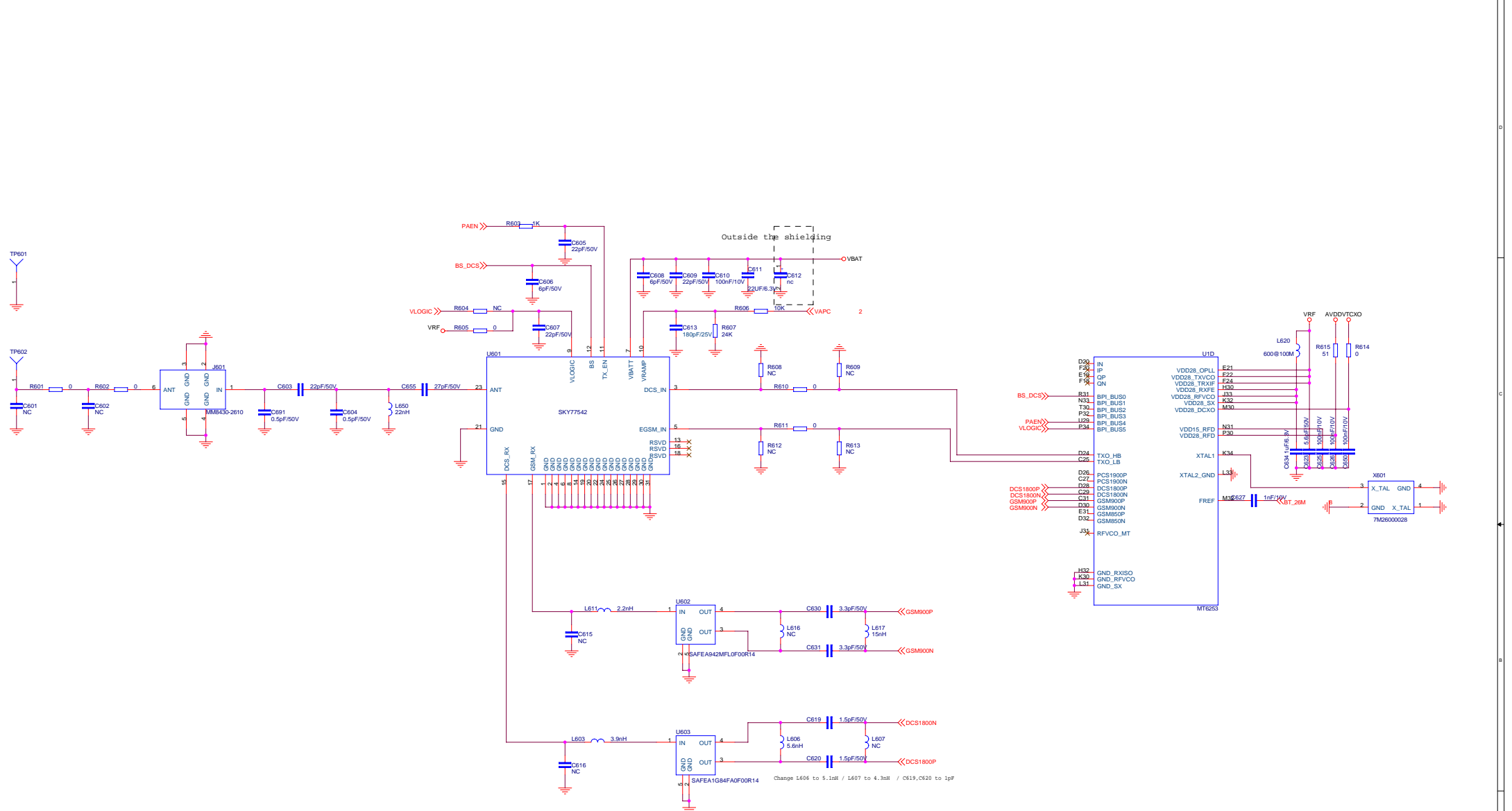
**T-Flash Card**



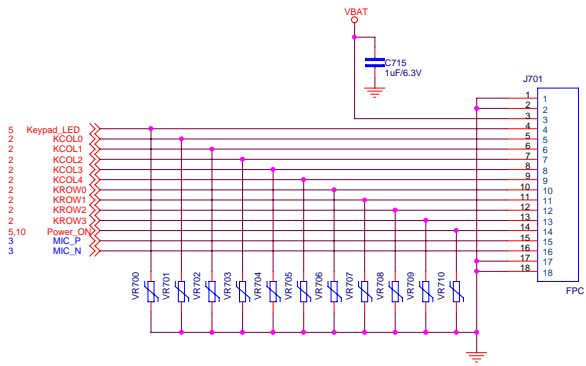
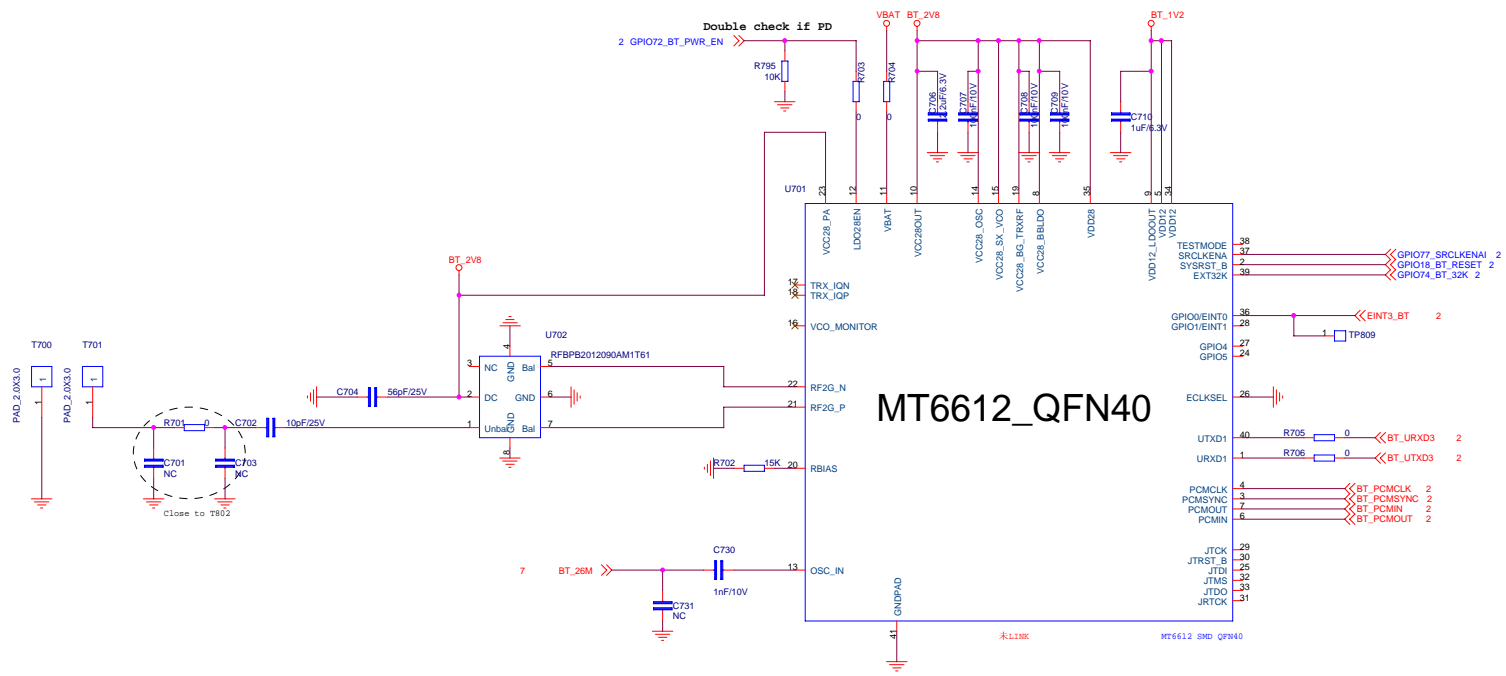


北京天宇朗通通信设备股份有限公司		
Title	LCD CAMERA	
Size	Document Number	Rev
A3	TBG2619	V1
Date:	Tuesday, June 08, 2010	Sheet 6 of 11

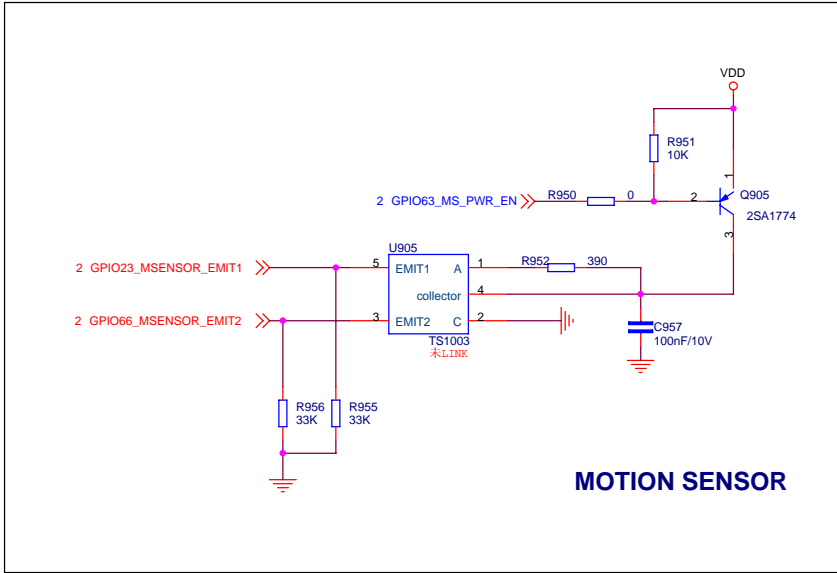
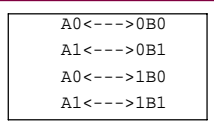
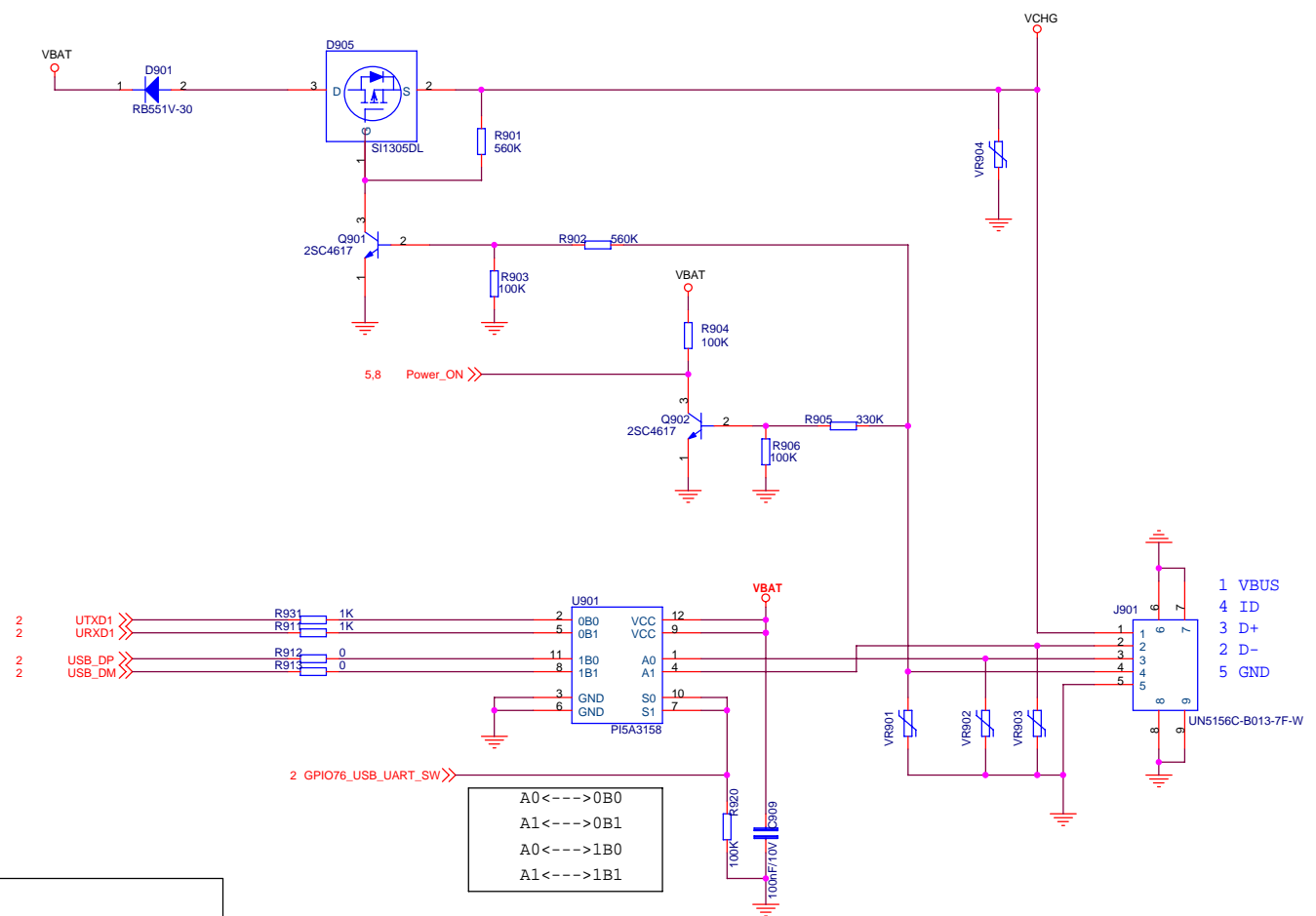
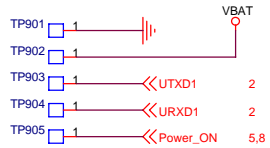




北京天宇朗通通信设备股份有限公司			
RF			
File	Document Number	Rev	
A2	TBG2619	V1	
Date:	Tuesday, June 08, 2010	Sheet	7 of 11



北京天宇朗通信设备股份有限公司		
File	BT Motin sensor	
Size	Document Number	Rev
C	TBG2619	V1
Date:	Tuesday, June 08, 2010	Sheet 8 of 11



北京天宇朗通通信设备股份有限公司			
Title	I/O CONNECTOR		
Size	Document Number	TBG2619	Rev
A3			V1
Date:	Tuesday, June 08, 2010	Sheet	10 of 11

# B618 升级指导

版本：1.0

日期：2010/9/06

编写：王铁成

审核：李若谷

天宇售后技术支持团队

## 升级前准备

- 1、 升级线：5PIN 下载线 （料号：TYP00000322）



2、驱动、工具及代码：

	版本号	下载地址	备注
驱动	PL2303_XP2KME98Driver_Setup	ftp:// 124.127.119.48/04_驱动/01_升级 线驱动/	USB 方式升级所需 驱动
工具	FlashTool_v3.0952.001_USB_Form at	ftp:// 124.127.119.48//03_TOOLS/01_MT K/	COM 口升级工具
代码	261912 的版本升级至 261912_7418D_V0714	ftp:// 124.127.119.48///02_SOFTWARE/2 xxx 系列/	(B618) 2619 项 目

# 升级流程

## 1、升级前准备：

- a) 使用指令\*#8375#查看软件版本。
- b) 检查升级线驱动是否已经正确安装，5PIN 下载线是否能够正常识别

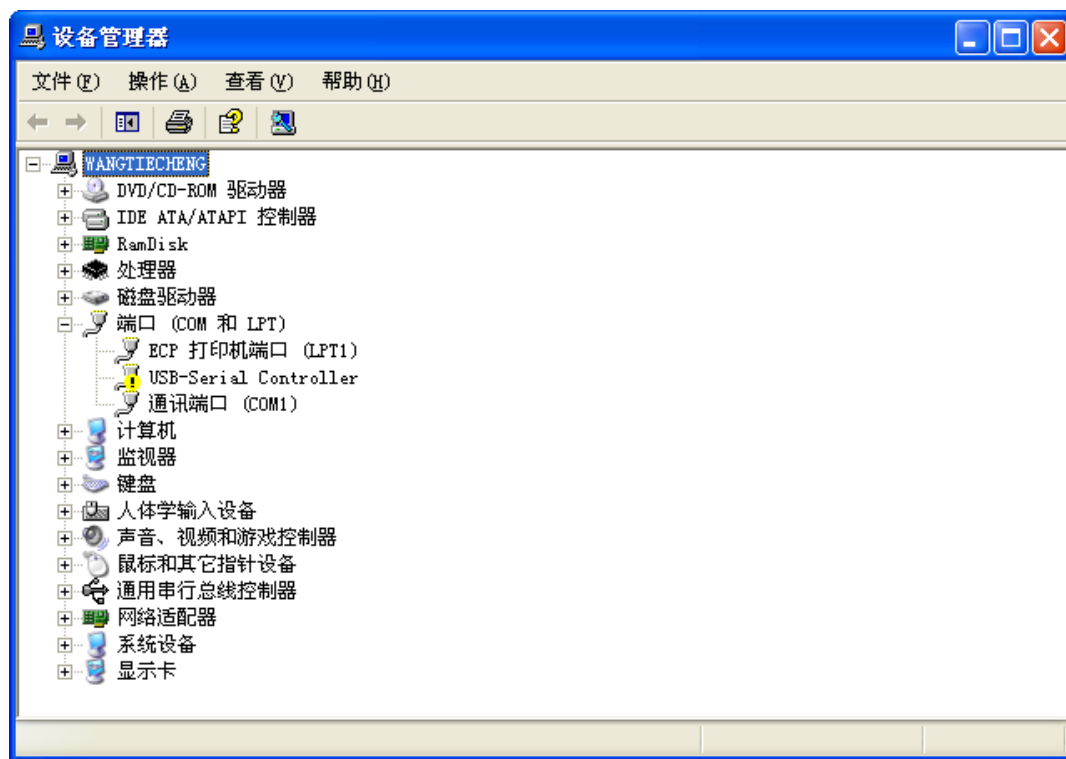
## 2、升级后检查：

- a) 检查 IMEI、主板 SN 号等是否存在
- b) 使用\*#87#进行自动测试或\*#36\*#进入工程模式逐个单项测试，检查基本硬件功能是否正常

# 驱动安装

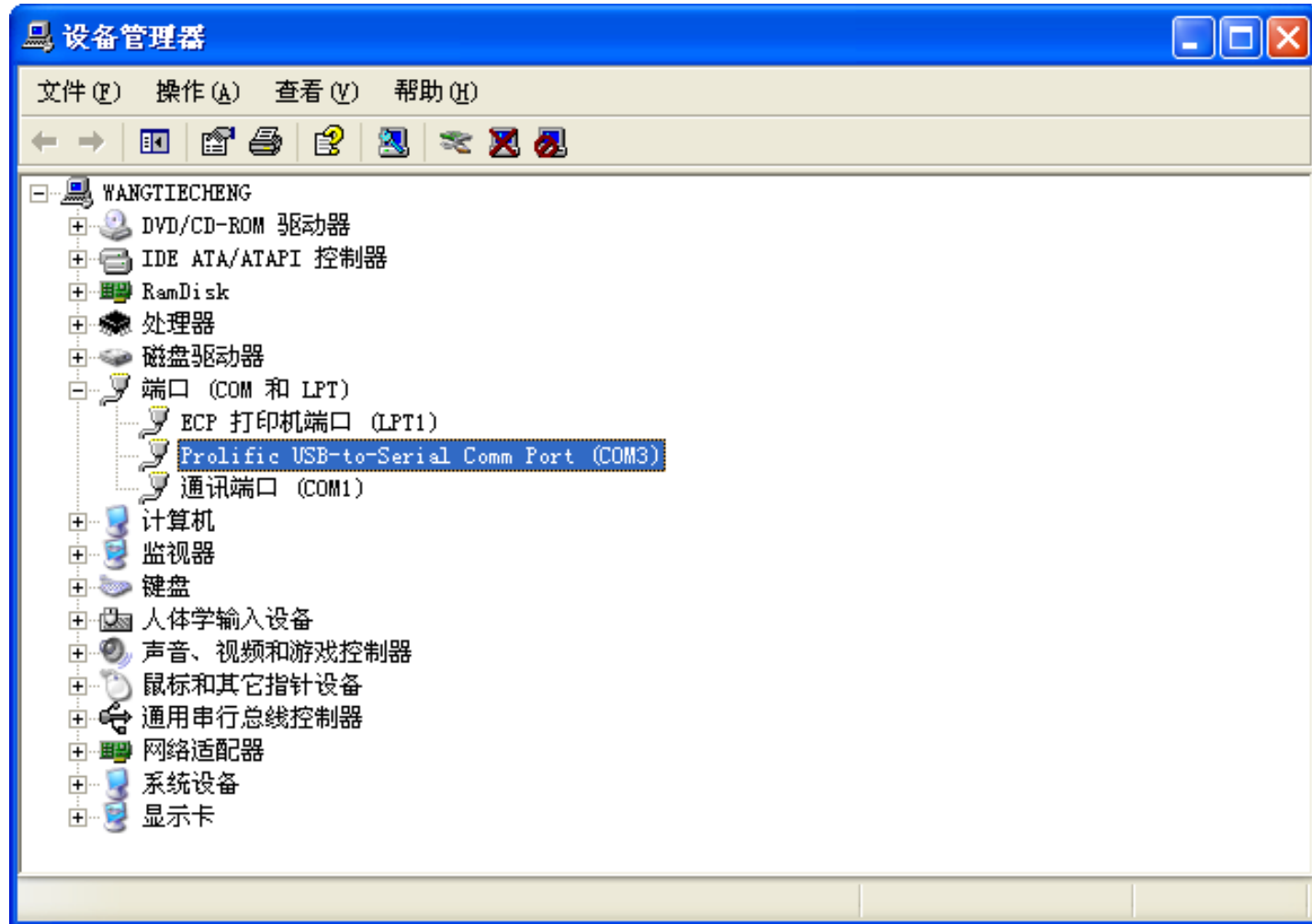
解压 MTK USB\_Driver——V1.0845.0\_TianYu.rar 驱动包，运行目录下的 InstallDriver 驱动程序。

此图是插上 usb 线，未装驱动之前的截图。



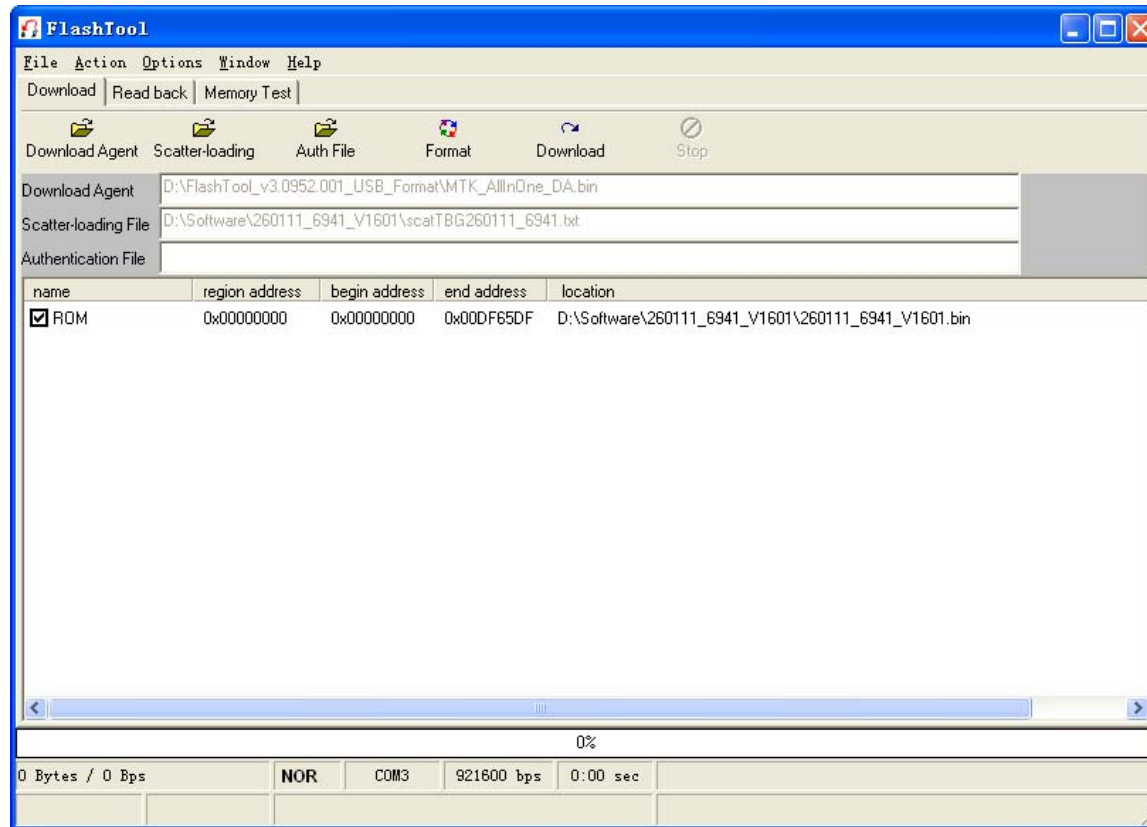


此图是安装完成驱动截图。已识别出端口。

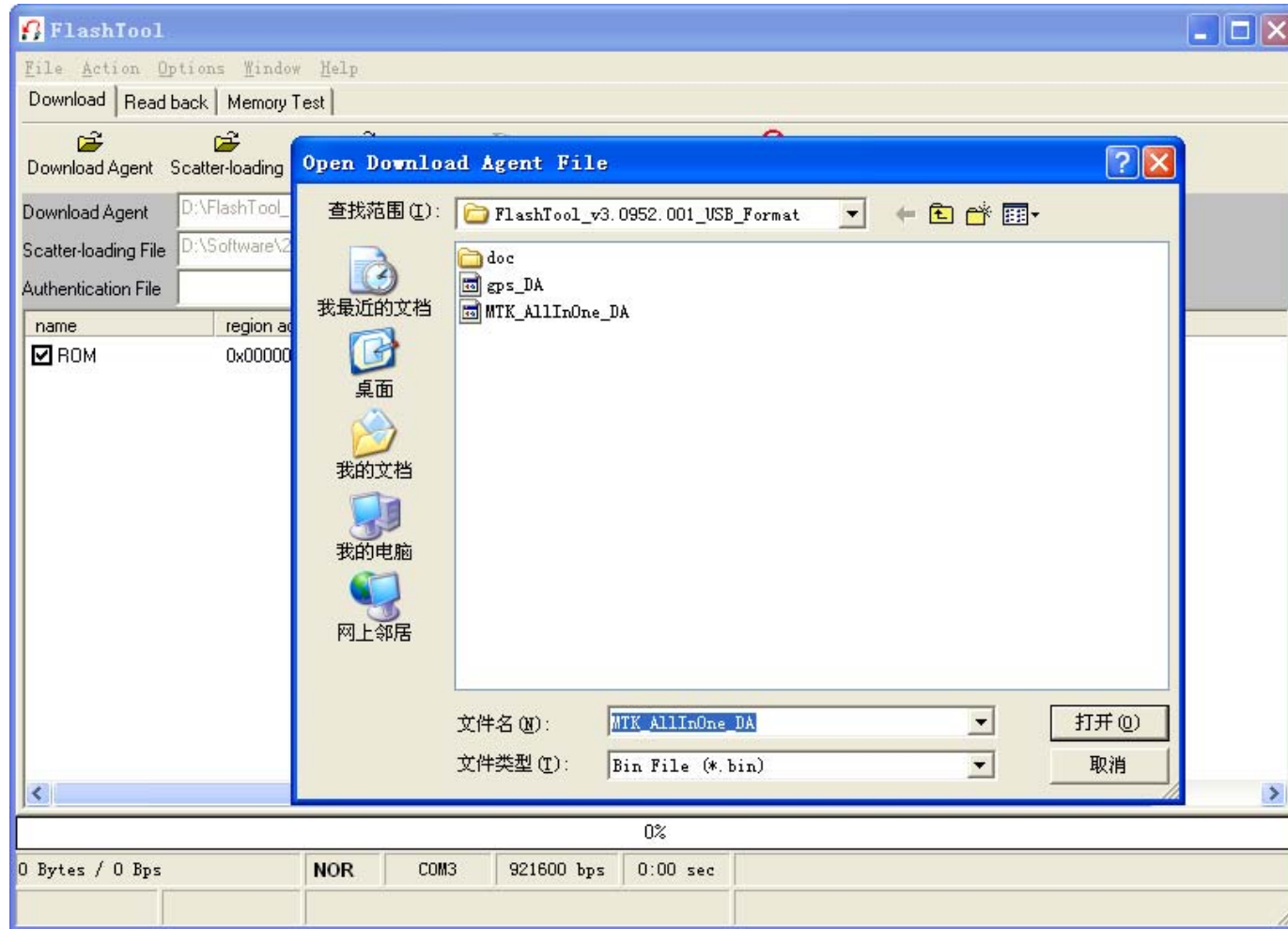


# 升级过程

对 FLASHTOOL 工具进行设置，把 Flashtool 工具解压到某个驱动器根目录下，运行 Flash\_Tool\_exe，打开主界面。如图所示：



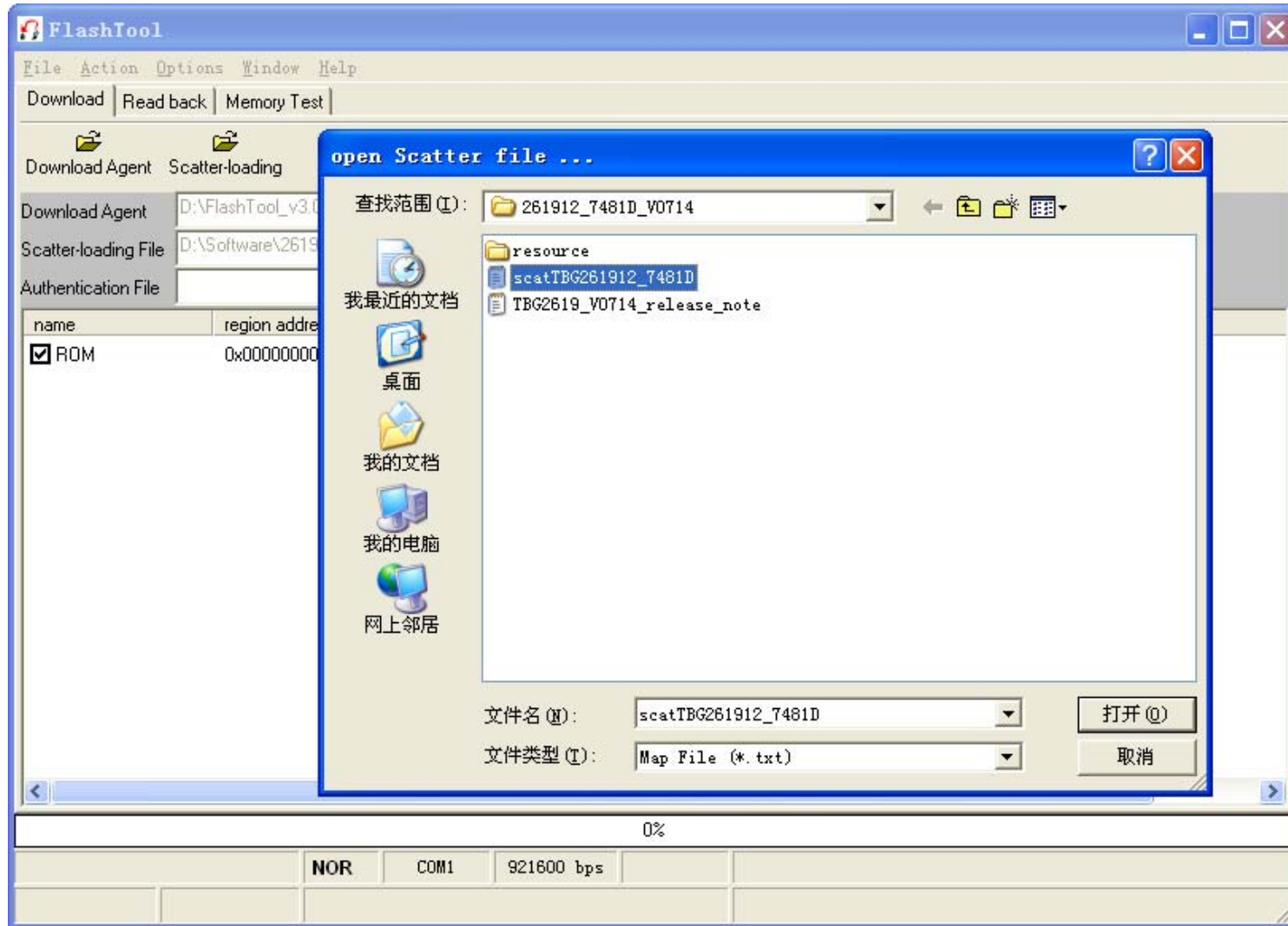
点击 Download Agent, 在弹出窗口选择 Flashtool 目录下的 MTK AllInOne\_DA 文件, 如图所示:



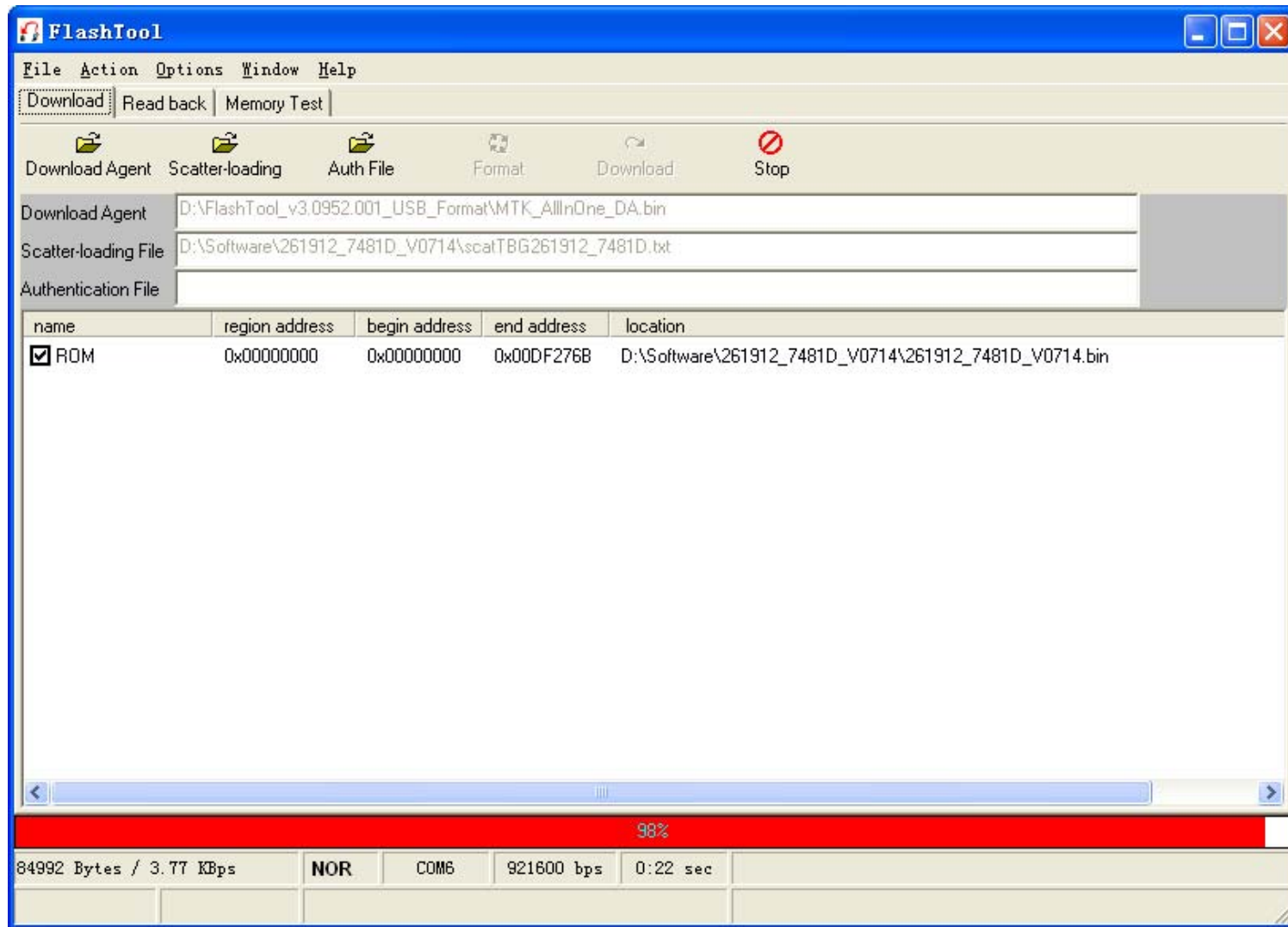
选择第一个，不格式化升级。



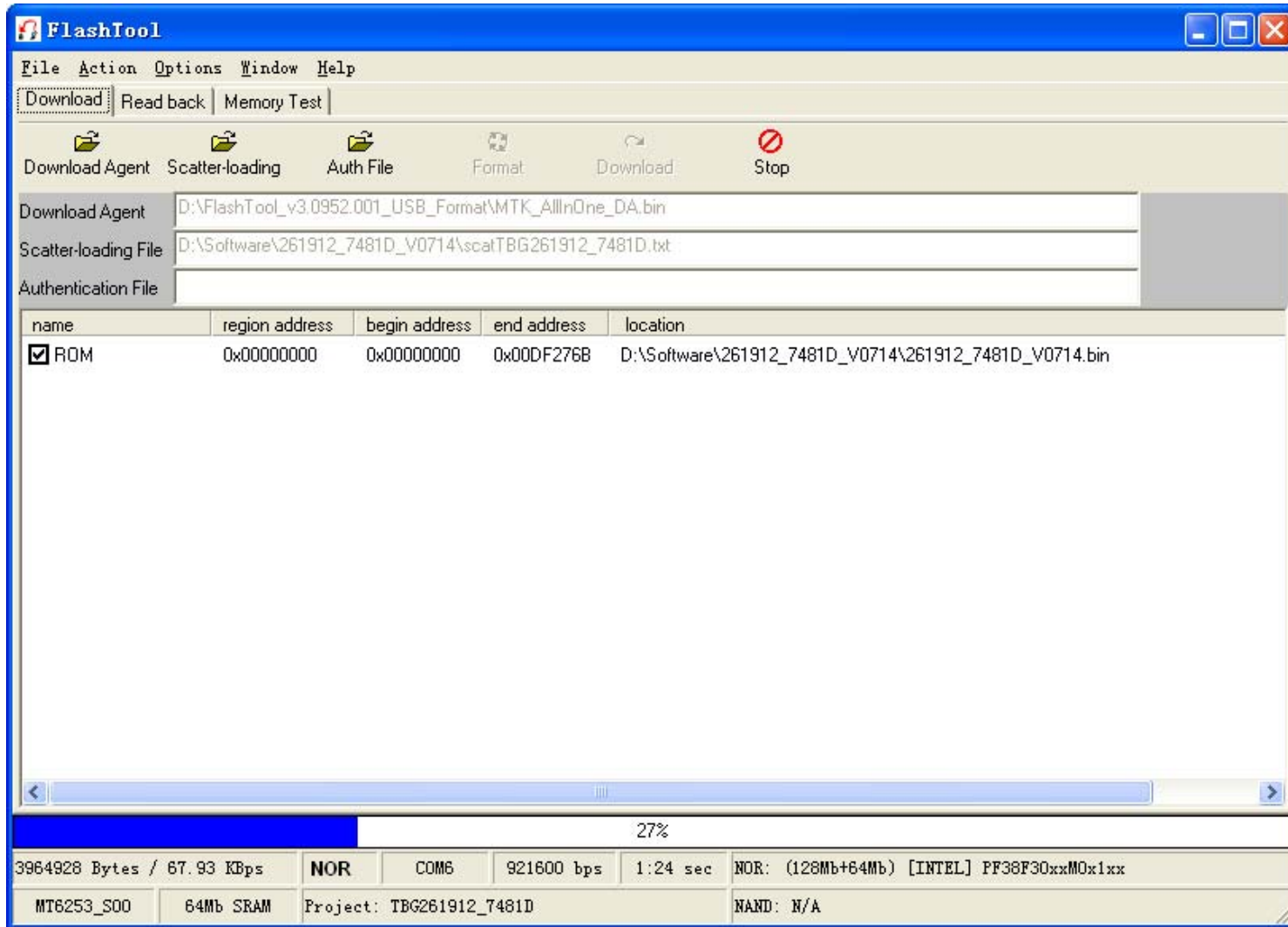
点击 Scatter\_loading, 选择 Scatter 分部信息文件, 如图所示:



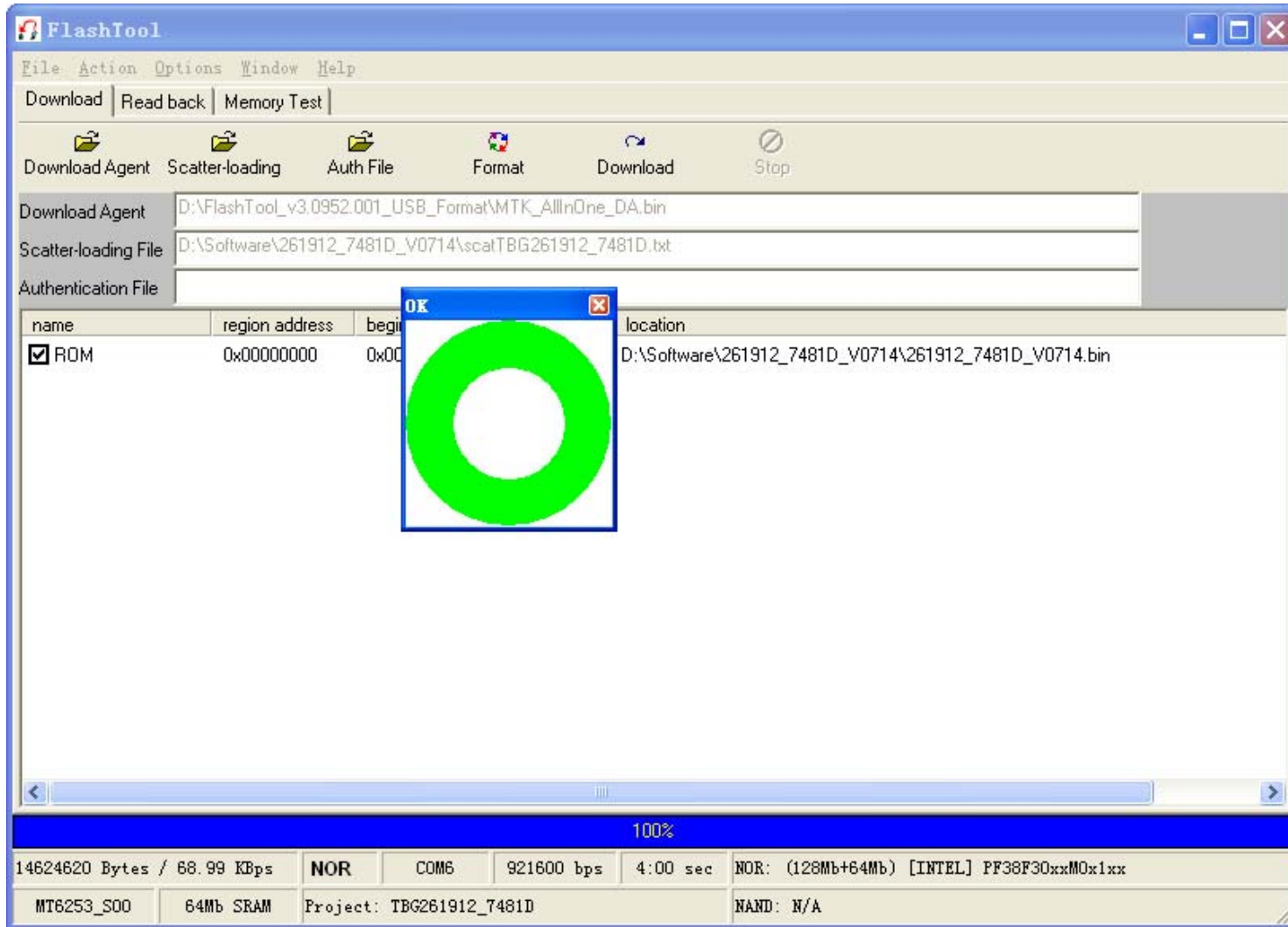
点击启动升级，连接手机，开始进行升级。



正在进行升级，蓝色进度条是下载软件代码的过程。



蓝条进度是 100%时，手机升级结束，如图所示：





[www.s-manuals.com](http://www.s-manuals.com)